

ระบบรายงานผลการประเมินนักเรียนอ่านออกเขียนได้ (e-Read & e-Write) โรงเรียนในเขตพัฒนาพิเศษเฉพาะกิจจังหวัดชายแดนภาคใต้

ระบบรายงานผลการประเมินนักเรียนอ่านออกเขียนได้
โรงเรียนในเขตพัฒนาพิเศษเฉพาะกิจจังหวัดชายแดนภาคใต้



ชื่อล็อกอิน
รหัสผ่าน

© e-Read and e-Write V.1 2017-2018.

 ดาวน์โหลดไฟล์ Template รายชื่อนักเรียนระดับปรับปรุง สำหรับโรงเรียน **สำคัญ!**

 แสดงรายชื่อเขตพื้นที่ให้รายงานข้อมูลแล้ว **สำคัญ!**

สำหรับโรงเรียนในสังกัด สพฐ. และโรงเรียนราชประชานุเคราะห์ ทั่วประเทศ 8 หลัก ในการล็อกอินเข้าระบบ (ทั้งชื่อล็อกอินและรหัสผ่าน)
และสำหรับโรงเรียนในสังกัด สข. ทั่วประเทศ 10 หลัก ในการล็อกอินเข้าระบบ (ทั้งชื่อล็อกอินและรหัสผ่าน)
สำหรับโรงเรียน ตชด. ใต้สังกัดที่ >> ลงทะเบียน << ก่อนเข้าระบบ **สำคัญ!**

การเปลี่ยนแปลงเทคโนโลยีสารสนเทศและการสื่อสารนำมาซึ่งเปลี่ยนวิถีการใช้ชีวิตและวิธีการทำงานเป็นอย่างมาก วิธีการสมัยใหม่เพิ่มความชัดเจนในรายละเอียด ขณะเดียวกันให้บทสรุปในภาพใหญ่ซึ่งไม่อาจทำงานได้โดยใช้เครื่องมือเดิมๆ ที่เคยใช้อีกต่อไป

โปรแกรมระบบรายงานผลการประเมินนักเรียนอ่านออกเขียนได้ พัฒนาขึ้นด้วยภาษา PHP และฐานข้อมูล MySQL เพื่อเป็นเครื่องมือสนับสนุนให้สำนักงานเขตพื้นที่การศึกษาใช้บริหารจัดการงานของสำนักงานเขตพื้นที่การศึกษาได้อย่างมีประสิทธิภาพและประสิทธิผล ภายใต้หลักการจัดการสมัยใหม่ที่ใช้เทคโนโลยีสารสนเทศและการสื่อสาร(ICT)

โปรแกรมระบบรายงานผลการประเมินนักเรียนอ่านออกเขียนได้ เป็นโปรแกรมการทำงานในลักษณะ online บันทึกผลการประเมินของนักเรียนระดับชั้นประถมศึกษาปีที่ 1 – 3 ในการประเมินการอ่านออกเสียง การอ่านรู้เรื่อง การเขียนคำ และการเขียนเรื่อง จำแนกออกเป็น 4 ระดับ คือ ระดับดีมาก ระดับดี ระดับพอใช้ และ ระดับปรับปรุง พร้อมทั้งแนบรายชื่อนักเรียนที่มีผลการประเมินในระดับปรับปรุงของทุกประเภทของการประเมิน โดยมีกลุ่มเป้าหมาย ได้แก่ โรงเรียนในสังกัด สพฐ. โรงเรียนในสังกัด สข. และโรงเรียนในสังกัด ตชด. ที่เปิดสอนระดับประถมศึกษาในเขตพัฒนาพิเศษเฉพาะกิจจังหวัดชายแดนภาคใต้ คือ จังหวัดยะลา จังหวัดปัตตานี จังหวัดนราธิวาส จังหวัดสตูล และจังหวัดสงขลา(4 อำเภอ คือ เทพา จะนะ นาทวี และสะบ้าย้อย)


โปรแกรมได้แบ่งออกเป็น 2 ส่วน คือส่วนที่ใช้งานสำหรับโรงเรียน และสำหรับเขตพื้นที่การศึกษา

คู่มือการใช้งานระบบรายงานผลการประเมินนักเรียนอ่านออกเขียนได้ (e-Read & e-Write) โรงเรียนในเขตพัฒนาพิเศษเฉพาะกิจจังหวัดชายแดนภาคใต้

การใช้งานสำหรับโรงเรียน

สามารถ Login เข้าระบบได้ที่ http://www.yala1.go.th/e-read_e-write/

ระบบรายงานผลการประเมินนักเรียนอ่านออกเขียนได้
โรงเรียนในเขตพัฒนาพิเศษเฉพาะกิจจังหวัดชายแดนภาคใต้



ชื่อล็อกอิน
รหัสผ่าน

© e-Read and e-Write V.1 2017-2018.

สำหรับโรงเรียนในสังกัด สพฐ.และโรงเรียนราชประชานุเคราะห์ ใช้รหัส Smis 8 หลัก เช่น 95010001 ในการล็อกอินเข้าระบบ(ทั้งชื่อล็อกอินและรหัสผ่าน) และสำหรับโรงเรียนในสังกัด สข. ใช้รหัส O-net 10 หลัก เช่น 1195100001 ในการล็อกอินเข้าระบบ(ทั้งชื่อล็อกอินและรหัสผ่าน)

การบันทึกข้อมูล

เมื่อ Login เข้าระบบแล้ว ระบบจะบังคับให้กรอกข้อมูลผู้รายงาน ก่อนเป็นลำดับแรก (หากไม่มีข้อมูลผู้รายงาน) จะปรากฏหน้าจอดังนี้

ระบบรายงานผลการประเมินนักเรียนอ่านออกเขียนได้
โรงเรียนในเขตพัฒนาพิเศษเฉพาะกิจจังหวัดชายแดนภาคใต้

95010002-โรงเรียนบ้านตาเซะ สังกัด สพป.ยะลา เขต 1

ตำแหน่ง

ชื่อ - สกุล

อีเมล

เบอร์โทรศัพท์มือถือ

*** เมื่อ Login เข้าระบบแล้ว ระบบบังคับให้กรอกข้อมูลผู้รายงานก่อน ถ้าระบบไม่พบข้อมูลผู้รายงาน ***

ออกแบบและพัฒนาโปรแกรมโดย ศน.อดิรัญญา บากา สพป.ยะลา เขต 1
© e-Read and e-Write V.1 2017-2018.

เมื่อดำเนินการกรอกข้อมูลให้ครบถ้วนสมบูรณ์แล้ว คลิกปุ่ม “บันทึก”

localhost says: x

ระบบทำการบันทึกข้อมูลเป็นที่เรียบร้อยแล้ว

แล้วคลิกปุ่ม “OK” จะปรากฏหน้าจอดังนี้

ระบบรายงานผลการประเมินนักเรียนอ่านออกเขียนได้
โรงเรียนในเขตพัฒนาพิเศษเฉพาะกิจจังหวัดชายแดนภาคใต้



95010002-โรงเรียนบ้านดาชะ สังกัด สพป.ยะลา เขต 1

-  ระบบรายงานผลการประเมินนักเรียนอ่านออกเขียนได้ ข้อมูล ณ วันที่ 31 สิงหาคม 2560
-  กรอกข้อมูลรายงานผลการประเมิน
-  แก้ไขข้อมูลรายงานผลการประเมิน
-  แสดงข้อมูลรายงานผลการประเมิน
-  ข้อมูลผู้รายงาน
-  ดาวโหลดไฟล์ Template รายชื่อนักเรียนระดับปรับปรุง **ล่าสุด!**
-  ออกจากระบบ

ออกแบบและพัฒนาโปรแกรมโดย **ศน.อดิรัญญา บากา** สพป.ยะลา เขต 1
© e-Read and e-Write V.1 2017-2018.

เลือกเมนู “กรอกข้อมูลรายงานผลการประเมิน” จะปรากฏหน้าจอดังนี้

ระบบรายงานผลการประเมินนักเรียนอ่านออกเขียนได้
โรงเรียนในเขตพัฒนาพิเศษเฉพาะกิจจังหวัดชายแดนภาคใต้

กลับหน้าหลัก ออกจากระบบ

95010002-โรงเรียนบ้านดาชะ สังกัด สพป.ยะลา เขต 1

นักเรียนชั้น	ครูผู้เลือกนักเรียน	ผู้รายงานข้อมูล	ครูผู้เลือก
จำนวนนักเรียนปกติ		<input type="text"/>	คน
จำนวนนักเรียนบกพร่องทางการเรียนรู้		<input type="text"/>	คน
จำนวนนักเรียนขาดสอบ		<input type="text"/>	คน
นักเรียนปกติจำนวนตามผลการประเมินการอ่านออกเสียง			
ระดับดีมาก		<input type="text"/>	คน
ระดับดี		<input type="text"/>	คน
ระดับพอใช้		<input type="text"/>	คน
ระดับปรับปรุง		<input type="text"/>	คน
นักเรียนปกติจำนวนตามผลการประเมินการอ่านเรื่อง			
ระดับดีมาก		<input type="text"/>	คน
ระดับดี		<input type="text"/>	คน
ระดับพอใช้		<input type="text"/>	คน
ระดับปรับปรุง		<input type="text"/>	คน
นักเรียนปกติจำนวนตามผลการประเมินการเขียนคำ			
ระดับดีมาก		<input type="text"/>	คน
ระดับดี		<input type="text"/>	คน
ระดับพอใช้		<input type="text"/>	คน
ระดับปรับปรุง		<input type="text"/>	คน
นักเรียนปกติจำนวนตามผลการประเมินการเขียนเรื่อง			
ระดับดีมาก		<input type="text"/>	คน
ระดับดี		<input type="text"/>	คน
ระดับพอใช้		<input type="text"/>	คน
ระดับปรับปรุง		<input type="text"/>	คน

บันทึก ยกเลิก

*** ถ้ารายการไม่มีข้อมูล ให้กรอกตัวเลข 0 เท่านั้น ห้ามเว้นว่าง ***

ออกแบบและพัฒนาโปรแกรมโดย **ศน.อดิรัญญา บากา** สพป.ยะลา เขต 1
© e-Read and e-Write V.1 2017-2018.

เมื่อดำเนินการกรอกข้อมูลให้ครบถ้วนสมบูรณ์ แล้ว คลิกปุ่ม “บันทึก” ในกรณีที่โรงเรียนกรอกข้อมูลผลการประเมินของนักเรียนระดับปรับปรุงในแต่ละประเภทของการประเมินผล ระบบจะบังคับให้แนบไฟล์รายชื่อนักเรียน (ให้ใช้ไฟล์ Template รายชื่อนักเรียน) จะปรากฏหน้าจอดังนี้

ระบบรายงานผลการประเมินนักเรียนอ่านออกเขียนได้

โรงเรียนในเขตพัฒนาพิเศษเฉพาะกิจจังหวัดชายแดนภาคใต้

95010002-โรงเรียนบ้านดาชะ สังกัด สพป.ยะลา เขต 1

ผลการประเมินการอ่านออกเสียง

แนบไฟล์รายชื่อนักเรียนที่มีผลการประเมินอยู่ระดับปรับปรุง No file chosen

ผลการประเมินการอ่านรู้เรื่อง

แนบไฟล์รายชื่อนักเรียนที่มีผลการประเมินอยู่ระดับปรับปรุง No file chosen

ผลการประเมินการเขียนคำ

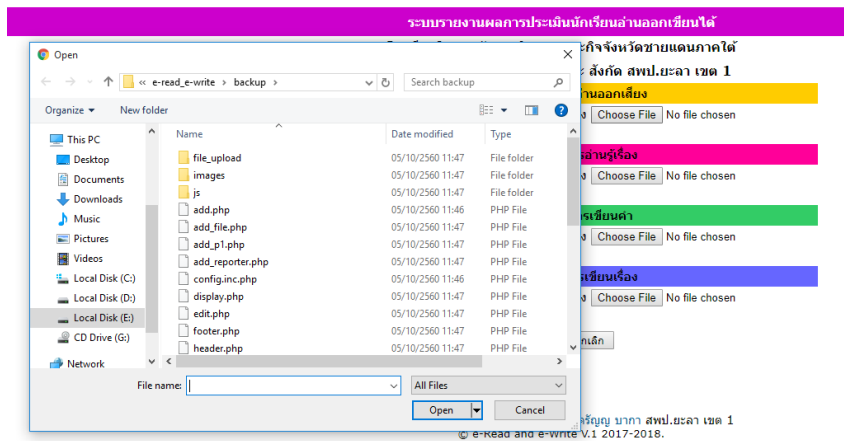
แนบไฟล์รายชื่อนักเรียนที่มีผลการประเมินอยู่ระดับปรับปรุง No file chosen

ผลการประเมินการเขียนเรื่อง

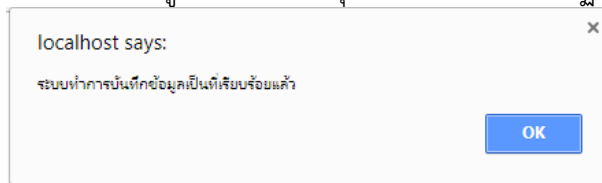
แนบไฟล์รายชื่อนักเรียนที่มีผลการประเมินอยู่ระดับปรับปรุง No file chosen

ออกแบบและพัฒนาโปรแกรมโดย **ศน.อัครัญญา นากา** สพป.ยะลา เขต 1
© e-Read and e-Write V.1 2017-2018.

คลิกปุ่ม “Choose File” เพื่อแนบไฟล์รายชื่อนักเรียน



เมื่อดำเนินการกรอกข้อมูลให้ครบถ้วนสมบูรณ์ แล้ว คลิกปุ่ม “บันทึก” จะปรากฏหน้าต่างดังนี้



แล้วคลิกปุ่ม “OK”