

ข้อมูลสารสนเทศการประกันคุณภาพภายในของสถานศึกษา

ระดับการศึกษาขั้นพื้นฐาน

ปีการศึกษา 2557 - 2560



รายงานผลการประเมินคุณภาพภายในสถานศึกษา  
รายงานผลการประเมินคุณภาพการศึกษา จำแนกตามสถานศึกษาและด้าน  
สำนักงานเขตพื้นที่การศึกษาประถมศึกษายะลา เขต 1  
มาตรฐานการศึกษา (การศึกษาขั้นพื้นฐาน) ปีการศึกษา 2557

รายงานผลการประเมินคุณภาพภายในสถานศึกษา  
 รายงานผลการประเมินคุณภาพการศึกษา จำแนกตามสถานศึกษาและด้าน  
 สำนักงานเขตพื้นที่การศึกษาประถมศึกษายะลา เขต 1  
 มาตรฐานการศึกษา (การศึกษาขั้นพื้นฐาน) ปีการศึกษา 2557

ลำดับ	ชื่อสถานศึกษา	1.คุณภาพผู้เรียน		2.การจัดการศึกษา		3.การสร้างสังคมแห่งการเรียนรู้		4.อัตลักษณ์ของสถานศึกษา		5.มาตรการส่งเสริม	
		ระดับ	คะแนน	ระดับ	คะแนน	ระดับ	คะแนน	ระดับ	คะแนน	ระดับ	คะแนน
1	บ้านบันนังบูโย	ดีมาก	26.25	ดีเยี่ยม	48.04	ดีเยี่ยม	10.00	ดีมาก	4.40	ดีมาก	4.00
2	บ้านกะตูปะ	ดีเยี่ยม	28.10	ดีเยี่ยม	47.00	ดีมาก	8.00	พอใช้	2.80	ดีมาก	4.40
3	ประชาอุทิศ	ดีมาก	25.87	ดีเยี่ยม	49.20	ดีเยี่ยม	10.00	ดีเยี่ยม	5.00	ดีเยี่ยม	5.00
4	บ้านพงยือโร	ดีมาก	26.40	ดีเยี่ยม	45.50	พอใช้	5.00	ปรับปรุง	2.00	ดีมาก	4.00
5	ไทยรัฐวิทยา 24 (บาโงยบาแค)	ดีมาก	22.92	ดีมาก	43.69	ดี	7.00	ดีมาก	4.40	ดีมาก	4.00
6	สามแยกบ้านเนียง(สิทธิพันธ์อนุกุล)	ดีมาก	26.76	ดีเยี่ยม	47.60	ดีเยี่ยม	10.00	ดีเยี่ยม	5.00	ดีมาก	4.00
7	สลากินแบ่งสงเคราะห์ 134	ดีเยี่ยม	27.35	ดี	37.00	ดีมาก	8.00	ดีมาก	4.40	ดีเยี่ยม	4.60
8	บ้านโทรงาม	ดี	22.37	ดีเยี่ยม	45.80	พอใช้	5.00	ดีมาก	4.40	ดีมาก	4.00
9	ครูชนพัฒนา	ดีมาก	26.14	ดีมาก	44.13	ดีเยี่ยม	10.00	ดีเยี่ยม	5.00	ดีเยี่ยม	5.00
10	วัดหน้าถ้ำ (พุทธไสยานุสรณ์)	ดีเยี่ยม	29.32	ดีเยี่ยม	50.00	ดีเยี่ยม	10.00	ดีเยี่ยม	5.00	ดีเยี่ยม	5.00
11	บ้านบันนังลูวา	ดีเยี่ยม	27.08	ดีเยี่ยม	47.90	ดีมาก	8.00	ดีมาก	4.40	ดีมาก	4.40
12	บ้านปาโจ	ดีมาก	26.60	ดีเยี่ยม	48.21	ดีเยี่ยม	10.00	ดี	3.40	ดีเยี่ยม	5.00
13	บ้านยะลา	ดีมาก	25.07	ดีเยี่ยม	46.60	ดีเยี่ยม	10.00	พอใช้	2.80	ดีมาก	4.00
14	อนุบาลยะลา	ดีมาก	25.30	ดีเยี่ยม	49.80	ดีเยี่ยม	10.00	ดีเยี่ยม	5.00	ดีเยี่ยม	5.00
15	บ้านนิบพัฒนา	ดี	20.59	ดีมาก	41.97	ดีเยี่ยม	10.00	ดีเยี่ยม	5.00	ดีเยี่ยม	5.00
16	บ้านธารน้ำผึ้ง	ดีเยี่ยม	27.87	ดีเยี่ยม	46.29	ดีมาก	8.00	ดีเยี่ยม	5.00	ดีมาก	4.00
17	บ้านรวิ์ตะวันตก	ดีมาก	24.34	ดีมาก	44.89	ดีมาก	8.00	ดีมาก	4.40	ดี	3.00
18	บ้านจือนือแร	ดีเยี่ยม	28.87	ดีเยี่ยม	49.84	ดีเยี่ยม	10.00	ดี	3.40	ดีเยี่ยม	5.00
19	บ้านบุดี	ดีมาก	25.89	ดีเยี่ยม	47.66	ดีเยี่ยม	9.00	ดีมาก	4.40	ดีเยี่ยม	5.00
20	บ้านบุเกะคะละ (บุญชอบ สาครินทร์)	ดีมาก	25.59	ดีเยี่ยม	49.40	ดีเยี่ยม	9.00	ดีมาก	4.40	ดีเยี่ยม	5.00
21	นิบงชูปถัมภ์	ดีเยี่ยม	27.68	ดีเยี่ยม	48.48	ดีเยี่ยม	9.00	ดีเยี่ยม	5.00	ดีเยี่ยม	5.00
22	บ้านเบอเส็ง	ดีมาก	26.45	ดีเยี่ยม	48.80	ดีมาก	8.00	ดีมาก	4.40	ดีเยี่ยม	5.00
23	บ้านท่าสาป	ดีมาก	23.16	ดีเยี่ยม	47.60	ดีมาก	8.00	ดีเยี่ยม	5.00	ดีมาก	4.40
24	บ้านลิมุด (บุญชอบ สาครินทร์)	ดีมาก	25.29	ดีเยี่ยม	47.80	ดีเยี่ยม	9.00	ดีเยี่ยม	5.00	ดีเยี่ยม	5.00
25	บ้านสาคอ	ดีเยี่ยม	28.81	ดีเยี่ยม	49.93	ดีเยี่ยม	10.00	ดีเยี่ยม	5.00	ดีเยี่ยม	4.60
26	บ้านบาโต	ดีมาก	24.15	ดีมาก	43.60	ดีมาก	8.00	ดีมาก	4.40	ดี	3.40
27	บ้านยูโป (รุ่งวิทยา)	ดี	22.44	ดีมาก	44.77	ดีมาก	8.00	ดีมาก	4.40	ดีมาก	4.00
28	บ้านเบญญา (บุญชอบ สาครินทร์)	ดีเยี่ยม	27.82	ดีเยี่ยม	49.90	ดีเยี่ยม	10.00	ดีเยี่ยม	5.00	ดีเยี่ยม	5.00
29	บ้านตาเซะ	ดีมาก	25.07	ดีเยี่ยม	46.62	ดีมาก	8.00	ดีมาก	4.40	ดีมาก	4.00
30	บ้านคลองทราย	ดีเยี่ยม	29.20	ดีเยี่ยม	47.40	ดีมาก	8.00	ดีมาก	4.40	ดีเยี่ยม	5.00
31	ศรีพัฒนาราม	ดีเยี่ยม	29.00	ดีเยี่ยม	50.00	ดีเยี่ยม	10.00	ดีเยี่ยม	5.00	ดีเยี่ยม	5.00
32	วังธรรธิพิทยา	ดีเยี่ยม	28.57	ดีเยี่ยม	47.26	ดีเยี่ยม	9.00	ดีเยี่ยม	5.00	ดีเยี่ยม	4.60

รายงานผลการประเมินคุณภาพการศึกษา ปีการศึกษา 2557 จำแนกตามสถานศึกษาและด้าน (ต่อ)

ลำดับ	ชื่อสถานศึกษา	1.คุณภาพผู้เรียน		2.การจัดการศึกษา		3.การสร้างสังคมแห่งการเรียนรู้		4.อัตลักษณ์ของสถานศึกษา		5.มาตรการส่งเสริม	
		ระดับ	คะแนน	ระดับ	คะแนน	ระดับ	คะแนน	ระดับ	คะแนน	ระดับ	คะแนน
33	วัดชมพูสถิต	ดีเยี่ยม	29.20	ดีเยี่ยม	47.80	ดีเยี่ยม	10.00	ดีเยี่ยม	5.00	ดีเยี่ยม	4.60
34	บ้านทุ่งเหรียญ	ดี	21.90	ดีมาก	44.70	ดี	6.00	ดี	3.40	ดีมาก	4.00
35	วัดลำพะยา (มิ่งชูชาติ ขวัญราษฎร์ราษฎร์)	ดีเยี่ยม	27.70	ดีเยี่ยม	48.36	ดีเยี่ยม	9.00	ดี	3.40	ดีเยี่ยม	5.00
36	บ้านต้นหยี	ดีมาก	24.25	ดีมาก	41.32	ดี	6.00	ดีมาก	3.80	ดี	3.00
37	บ้านเหนือ (วัดลำพะยา 2)	ดีเยี่ยม	27.28	ดีเยี่ยม	50.00	ดีเยี่ยม	10.00	ดีเยี่ยม	5.00	ดีเยี่ยม	5.00
38	บ้านบาตัน (พลอยศรีสอนสุรณ)	ดีเยี่ยม	28.72	ดีเยี่ยม	47.46	ดีเยี่ยม	10.00	ดีเยี่ยม	5.00	ดีเยี่ยม	5.00
39	บ้านตาโละ	ดีเยี่ยม	28.59	ดีเยี่ยม	47.90	ดีเยี่ยม	10.00	ดีเยี่ยม	5.00	ดีเยี่ยม	5.00
40	บ้านปอเมาะ	ดีมาก	26.61	ดีมาก	42.79	พอใช้	5.00	ดีมาก	4.40	ดีมาก	4.00
41	บ้านตลาดลำใหม่	ดีเยี่ยม	27.04	ดีเยี่ยม	50.00	ดีเยี่ยม	10.00	ดีเยี่ยม	5.00	ดีเยี่ยม	5.00
42	บ้านทุ่งคา	ดีเยี่ยม	29.20	ดีเยี่ยม	46.80	ดีมาก	8.00	ดีมาก	4.40	ดีมาก	4.00
43	วัดลำใหม่	ดีมาก	25.40	ดีมาก	44.65	ดี	6.00	ดีมาก	4.40	ดี	3.00
44	บ้านพร่อน	ดีมาก	25.75	ดีเยี่ยม	46.60	ดีเยี่ยม	9.00	ดีเยี่ยม	5.00	ดีมาก	4.00
45	บ้านตาสา	ดี	22.25	ดีเยี่ยม	46.59	ดีมาก	8.00	ดีมาก	4.40	ดีมาก	4.40
46	บ้านจาหนัน	ดีเยี่ยม	29.20	ดีเยี่ยม	49.20	ดีเยี่ยม	9.00	ดีเยี่ยม	5.00	ดีมาก	4.00
47	บ้านบุรินทร์ (บุญชอบ สาครินทร์)	ดีมาก	24.85	ดีเยี่ยม	49.64	ดีเยี่ยม	10.00	ดีเยี่ยม	5.00	ดีเยี่ยม	5.00
48	บ้านป่าพ้อ	ดีมาก	22.74	ดีมาก	43.65	ดี	6.00	ดีเยี่ยม	4.60	ดีเยี่ยม	5.00
49	บ้านไม้แก่น	ดีมาก	26.80	ดีเยี่ยม	49.60	ดีเยี่ยม	10.00	ดีเยี่ยม	5.00	ดีเยี่ยม	5.00
50	บ้านเกียรติ	ดี	21.93	ดีมาก	44.00	ดี	6.00	ดีมาก	3.80	ดี	3.40
51	บ้านกือแล	ดีมาก	26.92	ดีเยี่ยม	47.21	ดีเยี่ยม	9.00	ดีเยี่ยม	5.00	ดีเยี่ยม	5.00
52	บ้านกอตอโต๊ะรี	ดีเยี่ยม	27.40	ดีเยี่ยม	49.78	ดีเยี่ยม	10.00	ดีเยี่ยม	5.00	ดีเยี่ยม	5.00
53	บ้านคูวอ	ดีมาก	26.99	ดีเยี่ยม	47.88	ดีเยี่ยม	10.00	ดีมาก	4.40	ดีมาก	4.40
54	บ้านโต๊ะปาแก๊ะ	ดีมาก	24.46	ดีมาก	43.31	ดีเยี่ยม	9.00	ดีมาก	4.40	ดีมาก	4.00
55	บ้านบุเกะจือฆา	ดี	20.58	ดีมาก	44.10	ดี	6.00	ดีมาก	3.80	ดี	3.00
56	บ้านวังพญา	ดีมาก	24.44	ดีมาก	43.95	ดี	6.00	ดีมาก	4.40	ดีมาก	4.00
57	บ้านอุเปาะ	ดีมาก	26.32	ดีเยี่ยม	49.60	ดีเยี่ยม	10.00	ดีเยี่ยม	5.00	ดีเยี่ยม	5.00
58	บ้านปงตา	ดีมาก	25.92	ดีเยี่ยม	46.24	ดีมาก	8.00	ดีมาก	4.40	ดีมาก	4.00
59	บ้านเจาะบือแมม	ดีมาก	26.25	ดีเยี่ยม	46.79	ดีมาก	8.00	ดีมาก	4.40	ดีมาก	4.00
60	บ้านมาแฮ	ดีเยี่ยม	27.77	ดีมาก	44.60	ดีเยี่ยม	10.00	ดีมาก	4.40	ดีเยี่ยม	4.60
61	บ้านบือมั่ง	ดีมาก	26.07	ดีเยี่ยม	45.74	ดีมาก	8.00	ดีมาก	4.40	ดีมาก	4.00
62	ธารแร่	ดีเยี่ยม	27.71	ดีเยี่ยม	47.12	ดีมาก	8.00	ดีมาก	4.40	ดีมาก	4.00
63	บ้านกาลอ	ดีมาก	25.52	ดีเยี่ยม	46.36	ดีมาก	8.00	ดีมาก	4.40	ดีมาก	4.00
64	บ้านตะโละ	ดีมาก	24.19	ดีเยี่ยม	46.20	ดีมาก	8.00	ดี	3.60	ดีมาก	4.00
65	บ้านยะต๊ะ	ดี	20.68	ดีมาก	43.21	ดีเยี่ยม	10.00	ดี	3.40	ปรับปรุง	2.40
66	คีรีบูรวัฒนา (ตึบ)	ดีเยี่ยม	27.06	ดีเยี่ยม	45.10	ดี	6.00	ดีมาก	4.40	ดี	3.00

รายงานผลการประเมินคุณภาพการศึกษา ปีการศึกษา 2557 จำแนกตามสถานศึกษาและด้าน (ต่อ)

ลำดับ	ชื่อสถานศึกษา	1.คุณภาพผู้เรียน		2.การจัดการศึกษา		3.การสร้างสังคมแห่งการเรียนรู้		4.อัตลักษณ์ของสถานศึกษา		5.มาตรการส่งเสริม	
		ระดับ	คะแนน	ระดับ	คะแนน	ระดับ	คะแนน	ระดับ	คะแนน	ระดับ	คะแนน
67	บ้านรามัน	ดีเยี่ยม	28.28	ดีเยี่ยม	48.60	ดีเยี่ยม	10.00	ดีเยี่ยม	5.00	ดีเยี่ยม	5.00
68	บ้านบือยอง	ดีมาก	26.94	ดีเยี่ยม	45.80	ดีเยี่ยม	10.00	ดีเยี่ยม	5.00	ดีเยี่ยม	5.00
69	บ้านพอแม็ง	ดี	22.14	ดีมาก	39.94	ดี	7.00	ดีมาก	4.40	ดี	3.60
70	พัฒนาบาลอ	ดีมาก	25.97	ดีเยี่ยม	45.75	ดีมาก	8.00	ดีเยี่ยม	5.00	ดีมาก	4.00
71	บ้านละแอ	ดีมาก	26.71	ดีเยี่ยม	46.45	ดีมาก	8.00	ดีมาก	4.40	ดีมาก	4.00
72	บ้านปูลัย	ดีมาก	24.78	ดีเยี่ยม	47.65	ดีมาก	8.00	ดีเยี่ยม	5.00	ดีเยี่ยม	5.00
73	บ้านสะโต	ดีมาก	26.52	ดีมาก	43.91	พอใช้	5.00	ดีมาก	4.40	ดี	3.00
74	บ้านจำปูน	ดีมาก	24.48	ดีเยี่ยม	47.90	ดีเยี่ยม	10.00	ดีเยี่ยม	5.00	ดีเยี่ยม	5.00
75	บ้านโกตาบารู	ดีมาก	24.24	ดีเยี่ยม	49.11	ดีเยี่ยม	9.00	ดีเยี่ยม	5.00	ดีมาก	4.00
76	บ้านนาเตย	ดีมาก	25.44	ดีเยี่ยม	47.30	ดีมาก	8.00	ดีเยี่ยม	5.00	ดีเยี่ยม	5.00
77	บ้านฮือโระ	ดีมาก	23.60	ดีเยี่ยม	47.80	ดีเยี่ยม	10.00	ดีเยี่ยม	5.00	ดีเยี่ยม	5.00
78	บ้านบาโงย	ดีมาก	26.65	ดีเยี่ยม	45.20	ดีมาก	8.00	ดีเยี่ยม	5.00	ดีเยี่ยม	5.00
79	บ้านอาเหตุโตะ	ดีมาก	25.92	ดีเยี่ยม	46.90	ดีเยี่ยม	10.00	ดีมาก	4.40	ดีมาก	4.00
80	บ้านกาลูปัง	ดีมาก	26.69	ดีเยี่ยม	46.80	ดีเยี่ยม	9.00	ดีเยี่ยม	5.00	ดีเยี่ยม	5.00
81	บ้านกาตือแป	ดีมาก	25.10	ดีเยี่ยม	50.00	ดีเยี่ยม	10.00	ดีเยี่ยม	5.00	ดีเยี่ยม	5.00
82	บือดองพัฒนา	ดีเยี่ยม	28.01	ดีเยี่ยม	46.80	ดีเยี่ยม	10.00	ดีเยี่ยม	5.00	ดีเยี่ยม	5.00
83	บ้านจะรังตาดงมิตรภาพที่ 175	ดีมาก	24.19	ดีมาก	42.98	ดี	6.00	ดีมาก	4.40	ดีมาก	4.00
84	วัดรังสิตาวาส	ดี	18.10	ดีมาก	40.78	ปรับปรุง	4.00	พอใช้	2.80	ดีมาก	4.00
85	บ้านโตะพราน	ดีมาก	25.92	ดีมาก	44.49	ดีมาก	8.00	ดีมาก	4.40	ดีมาก	4.00
86	บ้านพรุ	ดีมาก	25.17	ดีเยี่ยม	45.99	ดี	6.00	ดีมาก	4.00	ดี	3.00
87	บ้านบูเกะบือราแง	ดีเยี่ยม	27.51	ดีเยี่ยม	48.20	ดีเยี่ยม	10.00	ดีเยี่ยม	5.00	ดีเยี่ยม	5.00
88	บ้านตะโละสตาร์	ดีมาก	25.19	ดีเยี่ยม	49.40	ดีเยี่ยม	10.00	ดีเยี่ยม	5.00	ดี	3.00
89	บ้านกือเม็ง	ดีเยี่ยม	27.49	ดีเยี่ยม	48.20	ดีมาก	8.00	ดีเยี่ยม	5.00	ดีมาก	4.40
90	บ้านตะโละหลอ	ดีมาก	26.05	ดีเยี่ยม	49.60	ดีเยี่ยม	9.00	ดีเยี่ยม	5.00	ดีเยี่ยม	5.00
91	บ้านปาดาสัน	ดีเยี่ยม	29.40	ดีเยี่ยม	49.00	ดีเยี่ยม	9.00	ดีเยี่ยม	5.00	ดีเยี่ยม	5.00
92	บ้านบึงน้ำใส	ดีมาก	26.49	ดีเยี่ยม	49.80	ดีเยี่ยม	9.00	ดีเยี่ยม	5.00	ดีเยี่ยม	4.60
93	บ้านตันแจะ	ดีมาก	24.02	ดี	37.41	ดี	7.00	พอใช้	2.80	ปรับปรุง	1.80
94	บ้านบือเล็ง	ดี	21.75	ดีเยี่ยม	46.18	ดีเยี่ยม	10.00	ดีเยี่ยม	5.00	ดีมาก	4.40
95	บ้านจะกะวะ	ดีมาก	25.23	ดีเยี่ยม	47.05	ดีเยี่ยม	10.00	ปรับปรุง	0.40	ดีเยี่ยม	5.00
96	บ้านกำปังบือแน	ดีมาก	26.09	ดีมาก	42.62	ดี	6.00	ดีมาก	3.80	ดี	3.60
97	ครูประชาสรรค์	ดีมาก	25.66	ดีเยี่ยม	45.33	ดีเยี่ยม	9.00	ดี	3.40	ดีมาก	4.00
98	บ้านปาตฺรายอ	ดีมาก	25.35	ดีเยี่ยม	45.80	ดีเยี่ยม	10.00	ดีเยี่ยม	5.00	ดีเยี่ยม	4.60
99	บ้านแหลมทราย	ดี	22.04	ดีมาก	42.90	ดีมาก	8.00	ดีมาก	4.40	ดีมาก	4.00
100	บ้านพะปูเงาะ	ดีมาก	24.50	ดีมาก	43.36	ดี	7.00	ดีเยี่ยม	5.00	ดีมาก	4.00

รายงานผลการประเมินคุณภาพการศึกษา ปีการศึกษา 2557 จำแนกตามสถานศึกษาและด้าน (ต่อ)

ลำดับ	ชื่อสถานศึกษา	1.คุณภาพผู้เรียน		2.การจัดการศึกษา		3.การสร้างสังคมแห่งการเรียนรู้		4.อัตลักษณ์ของสถานศึกษา		5.มาตรการส่งเสริม	
		ระดับ	คะแนน	ระดับ	คะแนน	ระดับ	คะแนน	ระดับ	คะแนน	ระดับ	คะแนน
101	บ้านเกษร	ดีมาก	23.37	ดีเยี่ยม	47.38	ดี	6.00	ดีมาก	3.80	ดี	3.00
102	บ้านกรงปินัง	ดีเยี่ยม	27.25	ดีเยี่ยม	45.81	ดีมาก	8.00	ดีมาก	4.40	ดีมาก	4.00
103	บ้านตะโล๊ะชูแหม	ดีมาก	24.21	ดีเยี่ยม	47.23	ดีเยี่ยม	9.00	ดีมาก	4.40	ดีมาก	4.00
104	บ้านล้อม	ดีมาก	24.15	ดีเยี่ยม	46.80	ดีมาก	8.00	ดีมาก	4.40	ดีมาก	4.00
105	บ้านกัว	ดี	19.35	ดีเยี่ยม	46.05	ดีเยี่ยม	9.00	ดีเยี่ยม	4.60	ดีเยี่ยม	5.00
106	บ้านแบท	ดีมาก	26.03	ดีเยี่ยม	48.40	ดี	6.00	พอใช้	2.80	ดีเยี่ยม	5.00
107	บ้านสะเอะ	ดีมาก	26.39	ดีเยี่ยม	45.33	ดีมาก	8.00	ดีมาก	4.40	ดีมาก	4.00
108	บ้านสะเอะโน	ดีเยี่ยม	28.27	ดีเยี่ยม	49.30	ดีเยี่ยม	10.00	ดีเยี่ยม	5.00	ดีเยี่ยม	4.60
109	สันติวิทยา	ดีมาก	23.49	ดีเยี่ยม	45.64	ดีมาก	8.00	ดีมาก	4.40	ดีมาก	4.00
110	บ้านบุรง	ดีมาก	24.86	ดีมาก	42.36	ดีมาก	8.00	ดีมาก	4.40	ดีเยี่ยม	4.60
111	บ้านโหลง	ดีเยี่ยม	27.87	ดีเยี่ยม	49.30	ดีมาก	8.00	ดีมาก	4.40	ดีมาก	4.40

รายงานสรุปจำนวนสถานศึกษาในสังกัด จำแนกตามระดับคุณภาพและด้าน



ที่	ด้าน	ดีเยี่ยม	ดีมาก	ดี	พอใช้	ปรับปรุง
1	คุณภาพผู้เรียน	32	66	13	0	0
2	การจัดการศึกษา	83	26	2	0	0
3	การสร้างสังคมแห่งการเรียนรู้	56	33	17	4	1
4	อัตลักษณ์ของสถานศึกษา	50	47	7	5	2
5	มาตรการส่งเสริม	51	45	13	0	2

รายงานผลการประเมินคุณภาพภายในสถานศึกษา  
รายงานผลการประเมินคุณภาพการศึกษา จำแนกตามสถานศึกษาและด้าน  
สำนักงานเขตพื้นที่การศึกษาประถมศึกษายะลา เขต 1  
มาตรฐานการศึกษา (การศึกษาขั้นพื้นฐาน) ปีการศึกษา 2558

รายงานผลการประเมินคุณภาพภายในสถานศึกษา  
 รายงานผลการประเมินคุณภาพการศึกษา จำแนกตามสถานศึกษาและด้าน  
 สำนักงานเขตพื้นที่การศึกษาประถมศึกษายะลา เขต 1  
 มาตรฐานการศึกษา (การศึกษาขั้นพื้นฐาน) ปีการศึกษา 2558

ลำดับ	ชื่อสถานศึกษา	1.คุณภาพผู้เรียน		2.การจัดการศึกษา		3.การสร้างสังคมแห่งการเรียนรู้		4.อัตลักษณ์ของสถานศึกษา		5.มาตรการส่งเสริม	
		ระดับ	คะแนน	ระดับ	คะแนน	ระดับ	คะแนน	ระดับ	คะแนน	ระดับ	คะแนน
1	บ้านบันนังบูโย	ดีมาก	26.31	ดีเยี่ยม	48.68	ดีเยี่ยม	10.00	ดีมาก	4.40	ดีมาก	4.00
2	บ้านกะตูปะ	ดีมาก	26.16	ดีเยี่ยม	47.00	ดีมาก	8.00	ดี	3.40	ดีเยี่ยม	5.00
3	ประชาอุทิศ	ดีมาก	25.44	ดีเยี่ยม	49.20	ดีเยี่ยม	10.00	ดีเยี่ยม	5.00	ดีเยี่ยม	5.00
4	บ้านพงยือโร	ดีมาก	24.19	ดีมาก	43.36	พอใช้	5.00	ปรับปรุง	2.00	ดีมาก	4.00
5	ไทยรัฐวิทยา 24 (บาโงยบาแค)	ดีมาก	23.83	ดีมาก	43.90	ดี	7.00	ดีมาก	4.40	ดีมาก	4.00
6	สามแยกบ้านเนียง(ลือพิพันธ่อนุกูล)	ดีมาก	26.54	ดีเยี่ยม	45.60	ดีเยี่ยม	10.00	ดีเยี่ยม	5.00	ดีเยี่ยม	5.00
7	สลากินแบ่งสงเคราะห์ 134	ดีเยี่ยม	27.28	ดี	37.05	ดีมาก	8.00	ดีมาก	4.00	ดีเยี่ยม	4.60
8	บ้านไทรงาม	ดี	21.54	ดีเยี่ยม	48.40	ดี	6.00	ดีเยี่ยม	5.00	ดีเยี่ยม	5.00
9	ครูชนพัฒนา	ดีมาก	26.20	ดีมาก	44.09	ดีเยี่ยม	10.00	ดีเยี่ยม	5.00	ดีเยี่ยม	5.00
10	วัดหน้าถ้ำ (พุทธไสยานุสรณ์)	ดีเยี่ยม	29.11	ดีเยี่ยม	50.00	ดีเยี่ยม	10.00	ดีเยี่ยม	5.00	ดีเยี่ยม	5.00
11	บ้านบันนังลูวา	ดีเยี่ยม	27.03	ดีเยี่ยม	46.50	ดีมาก	8.00	ดีมาก	4.40	ดีมาก	4.40
12	บ้านปาโจ	ดีมาก	26.17	ดีเยี่ยม	47.89	ดีเยี่ยม	10.00	ดีเยี่ยม	5.00	ดีเยี่ยม	5.00
13	บ้านยะลา	ดีมาก	25.26	ดีเยี่ยม	48.60	ดีเยี่ยม	10.00	พอใช้	2.80	ดีมาก	4.00
14	อนุบาลยะลา	ดีมาก	25.49	ดีเยี่ยม	49.80	ดีเยี่ยม	10.00	ดีเยี่ยม	5.00	ดีเยี่ยม	5.00
15	บ้านนิงพัฒนา	ดี	21.23	ดีมาก	39.92	ดีเยี่ยม	10.00	ดีเยี่ยม	5.00	ดีเยี่ยม	5.00
16	บ้านธารน้ำผึ้ง	ดีเยี่ยม	27.87	ดีเยี่ยม	46.72	ดีมาก	8.00	ดีเยี่ยม	5.00	ดีมาก	4.00
17	บ้านรวิตะวัน	ดีมาก	26.28	ดีมาก	44.90	ดีมาก	8.00	ดีเยี่ยม	5.00	ดีมาก	4.00
18	บ้านจือนือแร	ดีเยี่ยม	29.20	ดีเยี่ยม	50.00	ดีเยี่ยม	10.00	ดี	3.40	ดีเยี่ยม	5.00
19	บ้านบุดี	ดีมาก	24.87	ดีเยี่ยม	47.54	ดีเยี่ยม	9.00	ดีมาก	4.40	ดีเยี่ยม	5.00
20	บ้านบุเกะคะละ (บุญชอบ สาครินทร์)	ดีมาก	26.58	ดีเยี่ยม	48.74	ดีเยี่ยม	9.00	ดีเยี่ยม	5.00	ดีเยี่ยม	5.00
21	นิบงชูปถัมภ์	ดีเยี่ยม	27.85	ดีเยี่ยม	49.01	ดีเยี่ยม	9.00	ดีเยี่ยม	5.00	ดีเยี่ยม	5.00
22	บ้านเบอเส็ง	ดีเยี่ยม	28.28	ดีเยี่ยม	48.40	ดีมาก	8.00	ดีมาก	4.40	ดีเยี่ยม	5.00
23	บ้านท่าสาป	ดีมาก	24.27	ดีเยี่ยม	47.73	ดีเยี่ยม	10.00	ดี	3.40	ดีเยี่ยม	5.00
24	บ้านลิมุด (บุญชอบ สาครินทร์)	ดีมาก	24.73	ดีเยี่ยม	49.20	ดีเยี่ยม	9.00	ดีเยี่ยม	5.00	ดีเยี่ยม	5.00
25	บ้านสาคอ	ดีเยี่ยม	27.95	ดีเยี่ยม	50.00	ดีเยี่ยม	10.00	ดีเยี่ยม	5.00	ดีเยี่ยม	5.00
26	บ้านบาโต	ดีมาก	24.28	ดีมาก	43.15	ดีมาก	8.00	ดีมาก	4.40	ดี	3.40
27	บ้านยูโป (รุ่งวิทยา)	ดีมาก	23.16	ดีเยี่ยม	45.25	ดี	7.00	ดีมาก	4.40	ดีมาก	4.00
28	บ้านเบญญา (บุญชอบ สาครินทร์)	ดีเยี่ยม	28.38	ดีเยี่ยม	49.20	ดีเยี่ยม	10.00	ดีเยี่ยม	5.00	ดีเยี่ยม	5.00
29	บ้านตาเซะ	ดีมาก	26.32	ดีเยี่ยม	46.60	ดีมาก	8.00	ดีมาก	4.40	ดีมาก	4.00
30	บ้านคลองทราย	ดีเยี่ยม	29.20	ดีเยี่ยม	47.00	ดีมาก	8.00	ดีมาก	3.80	ดีมาก	4.40
31	ศรีพัฒนาราม	ดีเยี่ยม	28.26	ดีเยี่ยม	50.00	ดีเยี่ยม	10.00	ดีเยี่ยม	5.00	ดีเยี่ยม	5.00
32	วังธรรธิพิวิทยา	ดีเยี่ยม	28.43	ดีเยี่ยม	48.28	ดีเยี่ยม	9.00	ดีเยี่ยม	5.00	ดีเยี่ยม	4.60

รายงานผลการประเมินคุณภาพการศึกษา ปีการศึกษา 2558 จำแนกตามสถานศึกษาและด้าน (ต่อ)

ลำดับ	ชื่อสถานศึกษา	1.คุณภาพผู้เรียน		2.การจัดการศึกษา		3.การสร้างสังคมแห่งการเรียนรู้		4.อัตลักษณ์ของสถานศึกษา		5.มาตรการส่งเสริม	
		ระดับ	คะแนน	ระดับ	คะแนน	ระดับ	คะแนน	ระดับ	คะแนน	ระดับ	คะแนน
33	วัดชมพูสถิต	ดีเยี่ยม	29.20	ดีเยี่ยม	47.80	ดีเยี่ยม	10.00	ดีเยี่ยม	5.00	ดีเยี่ยม	4.60
34	บ้านทุ่งเหรียญ	ดีมาก	23.52	ดีเยี่ยม	45.54	ดี	6.00	ดี	3.60	ดี	3.00
35	วัดลำพะยา (มิ่งชูชาติ ขวัญราษฎร์นารี)	ดีมาก	26.95	ดีเยี่ยม	48.80	ดีเยี่ยม	9.00	ดี	3.40	ดีเยี่ยม	5.00
36	บ้านตันหยก	ดีมาก	23.37	ดีมาก	41.30	ดี	6.00	ดีมาก	3.80	ดี	3.00
37	บ้านเหนือ (วัดลำพะยา 2)	ดีเยี่ยม	27.79	ดีเยี่ยม	50.00	พอใช้	5.00	ดีเยี่ยม	5.00	ดีเยี่ยม	5.00
38	บ้านบาตัน (ฟลอยด์รอสอนุสรณ์)	ดีเยี่ยม	28.63	ดีเยี่ยม	47.52	ดีเยี่ยม	10.00	ดีเยี่ยม	5.00	ดีเยี่ยม	5.00
39	บ้านตาโละ	ดีเยี่ยม	27.52	ดีเยี่ยม	47.97	ดีมาก	8.00	ดีเยี่ยม	5.00	ดีเยี่ยม	5.00
40	บ้านปอเยาะ	ดีมาก	25.95	ดีเยี่ยม	45.50	พอใช้	5.00	ดีเยี่ยม	5.00	ดีเยี่ยม	5.00
41	บ้านตลาดลำใหม่	ดีเยี่ยม	27.04	ดีเยี่ยม	50.00	ดีเยี่ยม	10.00	ดีเยี่ยม	5.00	ดีเยี่ยม	5.00
42	บ้านทุ่งคา	ดีเยี่ยม	29.20	ดีเยี่ยม	46.80	ดีมาก	8.00	ดีมาก	4.40	ดีมาก	4.00
43	วัดลำใหม่	ดีมาก	25.25	ดีเยี่ยม	45.40	ดี	6.00	ดีมาก	4.40	ดี	3.00
44	บ้านพร่อน	ดีมาก	26.64	ดีเยี่ยม	46.60	ดีมาก	8.00	ดีเยี่ยม	5.00	ดีมาก	4.00
45	บ้านตาสา	ดี	22.05	ดีเยี่ยม	46.04	ดีมาก	8.00	ดีมาก	4.40	ดีเยี่ยม	4.60
46	บ้านจาหนัน	ดีเยี่ยม	29.20	ดีเยี่ยม	49.20	ดีเยี่ยม	9.00	ดีเยี่ยม	5.00	ดีมาก	4.00
47	บ้านบุรินทร์ (บุญชอบ สาครินทร์)	ดีมาก	26.67	ดีเยี่ยม	48.96	ดีเยี่ยม	10.00	ดีเยี่ยม	5.00	ดีเยี่ยม	5.00
48	บ้านป่าพ้อ	ดีมาก	24.57	ดีมาก	42.78	ดี	7.00	ดีเยี่ยม	5.00	ดีเยี่ยม	5.00
49	บ้านไม้แก่น	ดีเยี่ยม	27.08	ดีเยี่ยม	50.00	ดีเยี่ยม	10.00	ดีเยี่ยม	5.00	ดีเยี่ยม	5.00
50	บ้านเกียรติ	ดีมาก	23.49	ดีมาก	44.70	ดี	6.00	ดีมาก	3.80	ดี	3.40
51	บ้านกือแล	ดีมาก	26.37	ดีเยี่ยม	47.70	ดีเยี่ยม	9.00	ดีเยี่ยม	5.00	ดีเยี่ยม	5.00
52	บ้านกอตอโต๊ะรี	ดีเยี่ยม	27.60	ดีเยี่ยม	49.63	ดีเยี่ยม	10.00	ดีเยี่ยม	5.00	ดีเยี่ยม	5.00
53	บ้านคูวอ	ดีมาก	26.70	ดีเยี่ยม	49.08	ดีเยี่ยม	10.00	ดีมาก	4.40	ดีมาก	4.00
54	บ้านโต๊ะปาแก๊ะ	ดีมาก	24.46	ดีมาก	43.49	ดีเยี่ยม	9.00	ดีมาก	4.40	ดีมาก	4.00
55	บ้านบุเกะจือฆา	ดี	21.99	ดีเยี่ยม	45.10	ดี	6.00	ดีมาก	3.80	ดี	3.00
56	บ้านวังพญา	ดีมาก	25.11	ดีมาก	43.15	ดี	7.00	ดีมาก	4.40	ดีมาก	4.00
57	บ้านอุเปาะ	ดีมาก	26.57	ดีเยี่ยม	50.00	ดีเยี่ยม	10.00	ดีเยี่ยม	5.00	ดีเยี่ยม	5.00
58	บ้านปงตา	ดีเยี่ยม	27.39	ดีเยี่ยม	45.55	ดีมาก	8.00	ดีมาก	4.40	ดีมาก	4.00
59	บ้านเจาะบือแม	ดีมาก	26.90	ดีเยี่ยม	48.18	ดีเยี่ยม	10.00	ดีเยี่ยม	5.00	ดีมาก	4.40
60	บ้านมาแฮ	ดีมาก	25.49	ดีเยี่ยม	45.20	ดีเยี่ยม	10.00	ดีมาก	4.40	ดีมาก	4.00
61	บ้านบือม้ง	ดีมาก	26.16	ดีเยี่ยม	46.70	ดีมาก	8.00	ดีมาก	4.40	ดีมาก	4.00
62	ธารแร่	ดีมาก	25.46	ดีเยี่ยม	47.12	ดีเยี่ยม	9.00	ดีมาก	4.40	ดีมาก	4.00
63	บ้านกาลอ	ดีมาก	26.70	ดีเยี่ยม	46.36	ดีมาก	8.00	ดีมาก	4.40	ดีมาก	4.00
64	บ้านตะโละ	ดีเยี่ยม	27.53	ดีเยี่ยม	47.60	ดีเยี่ยม	9.00	ดีมาก	4.40	ดีเยี่ยม	4.60
65	บ้านยะต๊ะ	ดีมาก	22.55	ดีมาก	42.21	ดีเยี่ยม	10.00	ดี	3.40	ปรับปรุง	2.40
66	คีรีบูรวัฒนา (ตึก)	ดีเยี่ยม	27.69	ดีเยี่ยม	45.10	ดีมาก	8.00	ดีมาก	4.40	ดีมาก	4.00



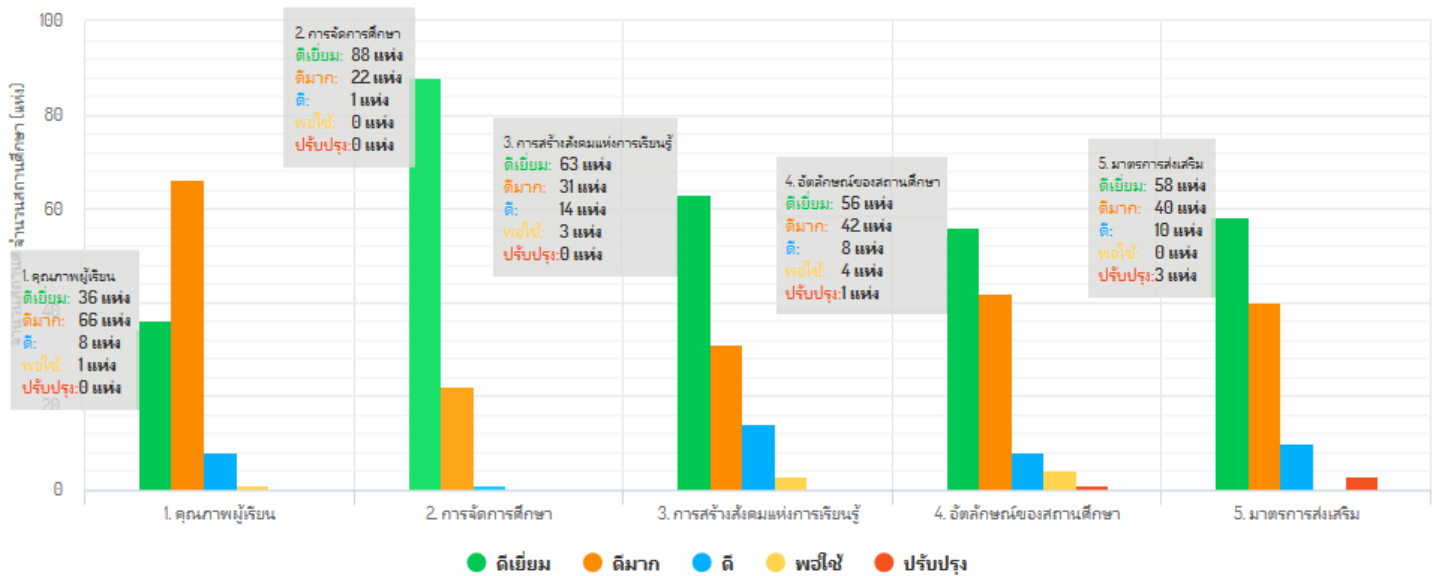
รายงานผลการประเมินคุณภาพการศึกษา ปีการศึกษา 2558 จำแนกตามสถานศึกษาและด้าน (ต่อ)

ลำดับ	ชื่อสถานศึกษา	1.คุณภาพผู้เรียน		2.การจัดการศึกษา		3.การสร้างสังคมแห่งการเรียนรู้		4.อัตลักษณ์ของสถานศึกษา		5.มาตรการส่งเสริม	
		ระดับ	คะแนน	ระดับ	คะแนน	ระดับ	คะแนน	ระดับ	คะแนน	ระดับ	คะแนน
67	บ้านรามัน	ดีเยี่ยม	27.17	ดีเยี่ยม	46.80	ดีเยี่ยม	10.00	ดีเยี่ยม	5.00	ดีเยี่ยม	5.00
68	บ้านบือยอง	ดีเยี่ยม	27.40	ดีเยี่ยม	46.20	ดีเยี่ยม	10.00	ดีเยี่ยม	5.00	ดีเยี่ยม	5.00
69	บ้านพอแม็ง	ดี	22.30	ดีมาก	43.18	ดีมาก	8.00	ดีเยี่ยม	5.00	ดีเยี่ยม	4.60
70	พัฒนาบาลอ	ดีมาก	26.70	ดีเยี่ยม	45.56	ดีมาก	8.00	ดีมาก	4.40	ดีเยี่ยม	5.00
71	บ้านละแอ	ดีมาก	26.16	ดีเยี่ยม	46.54	ดีมาก	8.00	ดีมาก	4.40	ดีมาก	4.00
72	บ้านปูลัย	ดีมาก	25.59	ดีเยี่ยม	47.10	ดีเยี่ยม	9.00	ดีเยี่ยม	5.00	ดีเยี่ยม	5.00
73	บ้านสะโต	ดีเยี่ยม	27.07	ดีมาก	44.03	ดีมาก	8.00	ดีมาก	4.40	ดีมาก	4.00
74	บ้านจำปูน	ดีมาก	23.17	ดีเยี่ยม	48.50	ดีเยี่ยม	9.00	ดีเยี่ยม	5.00	ดีเยี่ยม	5.00
75	บ้านโกตาบารู	ดีมาก	25.07	ดีเยี่ยม	48.91	ดีเยี่ยม	9.00	พอใช้	2.60	ดีเยี่ยม	4.60
76	บ้านนาเตย	ดีมาก	26.03	ดีเยี่ยม	47.60	ดีมาก	8.00	ดีเยี่ยม	5.00	ดีเยี่ยม	5.00
77	บ้านฮือโระ	ดีมาก	25.96	ดีเยี่ยม	49.80	ดีเยี่ยม	10.00	ดีเยี่ยม	5.00	ดีเยี่ยม	5.00
78	บ้านบาโงย	ดีมาก	25.49	ดีเยี่ยม	46.40	ดีเยี่ยม	10.00	ดีเยี่ยม	5.00	ดีเยี่ยม	5.00
79	บ้านอาเหตุโตะ	ดีเยี่ยม	27.08	ดีเยี่ยม	46.90	ดีเยี่ยม	10.00	ดีมาก	4.40	ดีมาก	4.00
80	บ้านกาลูปัง	ดีมาก	26.17	ดีเยี่ยม	49.40	ดีเยี่ยม	10.00	ดีมาก	4.40	ดีเยี่ยม	5.00
81	บ้านกาตือแป	ดีมาก	25.30	ดีเยี่ยม	48.83	ดีเยี่ยม	10.00	ดีเยี่ยม	5.00	ดีเยี่ยม	5.00
82	บือดองพัฒนา	ดีเยี่ยม	28.53	ดีเยี่ยม	46.96	ดีเยี่ยม	10.00	ดีเยี่ยม	5.00	ดีเยี่ยม	4.60
83	บ้านจะรังตาดงมิตรภาพที่ 175	ดีมาก	25.88	ดีมาก	43.22	ดี	6.00	ดีมาก	4.40	ดีมาก	4.00
84	วัดรังสิตาวาส	พอใช้	17.80	ดีมาก	40.78	ดีมาก	8.00	พอใช้	2.80	ดีมาก	4.00
85	บ้านโตะพราน	ดีมาก	25.51	ดีมาก	44.69	ดีมาก	8.00	ดีมาก	4.40	ดีมาก	4.00
86	บ้านพรุ	ดีมาก	25.23	ดีเยี่ยม	45.85	ดี	6.00	ดีมาก	4.00	ดี	3.00
87	บ้านบูเกะปือราแง	ดีเยี่ยม	27.56	ดีเยี่ยม	48.20	ดีเยี่ยม	10.00	ดีเยี่ยม	5.00	ดีเยี่ยม	5.00
88	บ้านตะโละสตาร์	ดีมาก	24.36	ดีเยี่ยม	49.40	ดีเยี่ยม	10.00	ดีเยี่ยม	5.00	ดี	3.00
89	บ้านกือเม็ง	ดีมาก	26.68	ดีเยี่ยม	49.40	ดีเยี่ยม	9.00	ดีเยี่ยม	5.00	ดีมาก	4.40
90	บ้านตะโละหลอ	ดีมาก	25.49	ดีเยี่ยม	49.60	ดีเยี่ยม	9.00	ดีเยี่ยม	5.00	ดีเยี่ยม	5.00
91	บ้านปาดาสัน	ดีเยี่ยม	29.20	ดีเยี่ยม	49.60	ดีเยี่ยม	9.00	ดีเยี่ยม	5.00	ดีมาก	4.00
92	บ้านบึงน้ำใส	ดีเยี่ยม	27.03	ดีเยี่ยม	49.90	ดีเยี่ยม	10.00	ดีเยี่ยม	5.00	ดีเยี่ยม	4.60
93	บ้านตันแจะ	ดี	20.77	ดีมาก	39.61	ดีมาก	8.00	ดีมาก	4.40	ปรับปรุง	1.80
94	บ้านบือเล็ง	ดีมาก	23.54	ดีเยี่ยม	46.02	ดีเยี่ยม	10.00	ดีเยี่ยม	5.00	ดีมาก	4.00
95	บ้านจะกะวะ	ดีมาก	23.74	ดีเยี่ยม	46.70	ดีเยี่ยม	10.00	ดี	3.40	ปรับปรุง	2.00
96	บ้านกำปังบือแณ	ดีมาก	26.47	ดีมาก	44.24	ดี	7.00	ดีมาก	4.40	ดี	3.60
97	ครูประชาสรรค์	ดีมาก	24.20	ดีเยี่ยม	45.21	ดีเยี่ยม	9.00	ดี	3.40	ดีมาก	4.00
98	บ้านปาตฺรายอ	ดีมาก	24.37	ดีเยี่ยม	46.20	ดีเยี่ยม	10.00	ดีเยี่ยม	5.00	ดีเยี่ยม	4.60
99	บ้านแหลมทราย	ดีมาก	22.63	ดีมาก	43.10	ดีเยี่ยม	10.00	ดีเยี่ยม	5.00	ดีมาก	4.00
100	บ้านพะปูเงาะ	ดีมาก	25.72	ดีเยี่ยม	45.39	ดีมาก	8.00	ดีเยี่ยม	5.00	ดีมาก	4.00

รายงานผลการประเมินคุณภาพการศึกษา ปีการศึกษา 2558 จำแนกตามสถานศึกษาและด้าน (ต่อ)

ลำดับ	ชื่อสถานศึกษา	1.คุณภาพผู้เรียน		2.การจัดการศึกษา		3.การสร้างสังคมแห่งการเรียนรู้		4.อัตลักษณ์ของสถานศึกษา		5.มาตรการส่งเสริม	
		ระดับ	คะแนน	ระดับ	คะแนน	ระดับ	คะแนน	ระดับ	คะแนน	ระดับ	คะแนน
101	บ้านเกสร	ดีมาก	25.31	ดีเยี่ยม	47.31	ดี	6.00	ดีมาก	3.80	ดี	3.00
102	บ้านกรงปินัง	ดีเยี่ยม	27.42	ดีเยี่ยม	45.63	ดีมาก	8.00	ดีมาก	4.40	ดีมาก	4.00
103	บ้านตะโลงชูแหม	ดีมาก	26.99	ดีเยี่ยม	45.57	ดีเยี่ยม	10.00	ดีมาก	4.40	ดีเยี่ยม	4.60
104	บ้านล้อม	ดีเยี่ยม	27.41	ดีเยี่ยม	47.60	ดีเยี่ยม	10.00	ดีเยี่ยม	5.00	ดีมาก	4.00
105	บ้านกวาง	ดี	20.45	ดีเยี่ยม	45.91	ดีเยี่ยม	9.00	ดีเยี่ยม	4.60	ดีเยี่ยม	5.00
106	บ้านแบทอง	ดีมาก	25.54	ดีเยี่ยม	46.60	ดีมาก	8.00	พอใช้	2.80	ดีมาก	4.00
107	บ้านสะเอะ	ดีมาก	26.37	ดีเยี่ยม	45.35	ดีมาก	8.00	ดีมาก	4.40	ดีมาก	4.00
108	บ้านสะเอะโน	ดีเยี่ยม	27.41	ดีเยี่ยม	49.82	ดีเยี่ยม	10.00	ดีเยี่ยม	5.00	ดีเยี่ยม	4.60
109	สันติวิทยา	ดี	21.94	ดีมาก	41.34	ดีมาก	8.00	ดีมาก	4.40	ดีมาก	4.00
110	บ้านบุรง	ดีมาก	25.03	ดีมาก	42.16	ดีมาก	8.00	ดีมาก	4.40	ดีเยี่ยม	4.60
111	บ้านโหลง	ดีเยี่ยม	27.99	ดีเยี่ยม	49.30	ดีเยี่ยม	10.00	ดีเยี่ยม	5.00	ดีเยี่ยม	5.00

รายงานสรุปจำนวนสถานศึกษาในสังกัด จำแนกตามระดับคุณภาพและด้าน



ที่	ด้าน	ดีเยี่ยม	ดีมาก	ดี	พอใช้	ปรับปรุง
1	คุณภาพผู้เรียน	36	66	8	1	0
2	การจัดการศึกษา	88	22	1	0	0
3	การสร้างสังคมแห่งการเรียนรู้	63	31	14	3	0
4	อัตลักษณ์ของสถานศึกษา	56	42	8	4	1
5	มาตรการส่งเสริม	58	40	10	0	3

รายงานผลการประเมินคุณภาพภายในสถานศึกษา  
รายงานผลการประเมินคุณภาพการศึกษา จำแนกตามสถานศึกษาและด้าน  
สำนักงานเขตพื้นที่การศึกษาประถมศึกษายะลา เขต 1  
มาตรฐานการศึกษา (การศึกษาขั้นพื้นฐาน) ปีการศึกษา 2559

รายงานผลการประเมินคุณภาพภายในสถานศึกษา  
 รายงานผลการประเมินคุณภาพการศึกษา จำแนกตามสถานศึกษาและด้าน  
 สำนักงานเขตพื้นที่การศึกษาประถมศึกษายะลา เขต 1  
 มาตรฐานการศึกษา (การศึกษาขั้นพื้นฐาน) ปีการศึกษา 2559

ลำดับ	ชื่อสถานศึกษา	1.คุณภาพผู้เรียน		2.การจัดการศึกษา		3.การสร้างสังคมแห่งการเรียนรู้		4.อัตลักษณ์ของสถานศึกษา		5.มาตรการส่งเสริม	
		ระดับ	คะแนน	ระดับ	คะแนน	ระดับ	คะแนน	ระดับ	คะแนน	ระดับ	คะแนน
1	บ้านบันนังบูโย	ดีมาก	25.55	ดีเยี่ยม	48.35	ดีเยี่ยม	10.00	ดีมาก	4.40	ดีมาก	4.00
2	บ้านกะตูปะ	ดีมาก	26.73	ดีเยี่ยม	46.40	ดีมาก	8.00	ดี	3.40	ดีเยี่ยม	5.00
3	ประชาอุทิศ	ดีมาก	26.19	ดีเยี่ยม	49.20	ดีเยี่ยม	10.00	ดีเยี่ยม	5.00	ดีเยี่ยม	5.00
4	บ้านพงยือโร	ดีมาก	25.67	ดีเยี่ยม	45.78	ดีเยี่ยม	9.00	ดีมาก	4.40	ดีมาก	4.00
5	ไทยรัฐวิทยา 24 (บาโงบายาแค)	ดีเยี่ยม	27.02	ดีมาก	43.09	ดีมาก	8.00	ดีมาก	4.40	ดีมาก	4.00
6	สามแยกบ้านเนียง(สิทธิพันธ์อนุกุล)	ดีมาก	25.02	ดีเยี่ยม	47.20	ดีเยี่ยม	10.00	ดีเยี่ยม	5.00	ดีเยี่ยม	5.00
7	สลากินแบ่งสงเคราะห์ 134	ดี	20.90	ดี	36.48	ปรับปรุง	4.00	ปรับปรุง	2.00	ดีมาก	4.00
8	บ้านไทรงาม	ดีมาก	25.49	ดีเยี่ยม	46.40	ดีมาก	8.00	ดีมาก	4.40	ดีมาก	4.00
9	ครูชนพัฒนา	ดี	21.93	ดีเยี่ยม	50.00	ดีเยี่ยม	10.00	ดีมาก	4.20	ดีเยี่ยม	5.00
10	วัดหน้าถ้ำ (พุทธไสยานุสรณ์)	ดีเยี่ยม	28.57	ดีเยี่ยม	49.20	ดีเยี่ยม	10.00	ดีเยี่ยม	5.00	ดีเยี่ยม	5.00
11	บ้านบันนังลูวา	ดีมาก	24.88	ดีเยี่ยม	45.40	ดีมาก	8.00	ดีมาก	4.40	ดีมาก	4.00
12	บ้านปาโจ	ดีมาก	23.03	ดีมาก	43.97	ดี	7.00	ดีมาก	4.40	ดีมาก	4.00
13	บ้านยะลา	ดีมาก	26.62	ดีเยี่ยม	49.40	ดีเยี่ยม	10.00	ดี	3.40	ดีมาก	4.00
14	อนุบาลยะลา	ดีเยี่ยม	28.84	ดีเยี่ยม	49.81	ดีเยี่ยม	10.00	ดีเยี่ยม	5.00	ดีเยี่ยม	5.00
15	บ้านนิบพัฒนา	ดีมาก	26.39	ดีเยี่ยม	50.00	ดีเยี่ยม	10.00	ดีเยี่ยม	5.00	ดีเยี่ยม	5.00
16	บ้านธารน้ำผึ้ง	ดีมาก	24.29	ดีเยี่ยม	46.01	ดีมาก	8.00	ดีมาก	4.40	ดีมาก	4.00
17	บ้านรั้วตะวัน	ดีมาก	24.23	ดีมาก	41.23	ดีมาก	8.00	ดีเยี่ยม	5.00	ปรับปรุง	2.40
18	บ้านจือมือแร	ดีเยี่ยม	27.87	ดีเยี่ยม	50.00	ดีเยี่ยม	10.00	ดี	3.40	ดีเยี่ยม	5.00
19	บ้านบุดี	ดีมาก	24.59	ดีเยี่ยม	47.74	ดีมาก	8.00	ดีเยี่ยม	5.00	ดีมาก	4.40
20	บ้านบุญเกะคะละ (บุญชอบ สาครินทร์)	ดีมาก	23.00	ดีเยี่ยม	49.00	ดีเยี่ยม	10.00	ดีเยี่ยม	5.00	ดีเยี่ยม	5.00
21	นิบขลุปลั้มภัก	ดีเยี่ยม	29.28	ดีเยี่ยม	49.80	ดีเยี่ยม	9.00	ดีเยี่ยม	5.00	ดีเยี่ยม	5.00
22	บ้านเบอเส้ง	ดีมาก	26.96	ดีเยี่ยม	49.20	ดีเยี่ยม	9.00	ดีเยี่ยม	5.00	ดีเยี่ยม	5.00
23	บ้านท่าสาป	ดีมาก	23.90	ดีเยี่ยม	47.71	ดีเยี่ยม	10.00	ดีเยี่ยม	5.00	ดีเยี่ยม	5.00
24	บ้านลิ้มุด (บุญชอบ สาครินทร์)	ดีมาก	26.50	ดีเยี่ยม	49.20	ดีเยี่ยม	10.00	ดีเยี่ยม	5.00	ดีเยี่ยม	5.00
25	บ้านสาคอ	ดีเยี่ยม	29.01	ดีเยี่ยม	50.00	ดีเยี่ยม	10.00	ดีเยี่ยม	5.00	ดีเยี่ยม	5.00
26	บ้านบาโต	ดีมาก	23.12	ดีเยี่ยม	47.26	ดีมาก	8.00	ดีมาก	4.40	ดีมาก	4.00
27	บ้านยูโป (รุ่งวิทยา)	ดีมาก	24.69	ดีมาก	43.50	ดี	6.00	ดีมาก	4.40	ดี	3.40
28	บ้านเบญญา (บุญชอบ สาครินทร์)	ดีเยี่ยม	27.28	ดีเยี่ยม	50.00	ดีเยี่ยม	10.00	ดีเยี่ยม	5.00	ดีเยี่ยม	5.00
29	บ้านตาเซะ	ดีเยี่ยม	27.10	ดีเยี่ยม	46.36	ดีมาก	8.00	ดีมาก	4.40	ดีมาก	4.00
30	บ้านคลองทราย	ดีเยี่ยม	28.94	ดีเยี่ยม	49.50	พอใช้	5.00	ดีเยี่ยม	5.00	ดีเยี่ยม	5.00
31	ศรีพัฒนาราม	ดีมาก	25.11	ดีเยี่ยม	50.00	ดีเยี่ยม	10.00	ดีเยี่ยม	5.00	ดีเยี่ยม	5.00
32	วังธรรธิปวิทยา	ดีมาก	25.94	ดีมาก	44.49	ดีมาก	8.00	ดีมาก	4.40	ดีมาก	4.00

รายงานผลการประเมินคุณภาพการศึกษา ปีการศึกษา 2559 จำแนกตามสถานศึกษาและด้าน (ต่อ)

ลำดับ	ชื่อสถานศึกษา	1.คุณภาพผู้เรียน		2.การจัดการศึกษา		3.การสร้างสังคมแห่งการเรียนรู้		4.อัตลักษณ์ของสถานศึกษา		5.มาตรการส่งเสริม	
		ระดับ	คะแนน	ระดับ	คะแนน	ระดับ	คะแนน	ระดับ	คะแนน	ระดับ	คะแนน
33	วัดชมพูสถิต	ดีเยี่ยม	29.00	ดีเยี่ยม	50.00	ดีเยี่ยม	10.00	ดีเยี่ยม	5.00	ดีเยี่ยม	5.00
34	บ้านทุ่งเหรียญ	ดีมาก	25.70	ดีมาก	39.31	ดี	7.00	ดีมาก	3.80	ดี	3.00
35	วัดลำพะยา (มิ่งชูชาติ ขวัญราษฎร์นารี)	ดีเยี่ยม	28.14	ดีเยี่ยม	48.80	ดีเยี่ยม	9.00	ดีเยี่ยม	5.00	ดีเยี่ยม	5.00
36	บ้านตันหยก	ดีเยี่ยม	27.35	ดีมาก	43.60	ดีมาก	8.00	ดีมาก	4.40	ปรับปรุง	2.40
37	บ้านเหนือ (วัดลำพะยา 2)	ดีเยี่ยม	28.39	ดีเยี่ยม	50.00	ดีเยี่ยม	10.00	ดีเยี่ยม	5.00	ดีเยี่ยม	5.00
38	บ้านบาตัน (ฟลอยด์รอสอนุสรณ์)	ดีเยี่ยม	27.83	ดีเยี่ยม	47.80	ดีมาก	8.00	ดีเยี่ยม	5.00	ดีเยี่ยม	5.00
39	บ้านตาโละ	ดีเยี่ยม	27.86	ดีเยี่ยม	48.23	ดีมาก	8.00	ดีเยี่ยม	5.00	ดีเยี่ยม	5.00
40	บ้านปอเยาะ	ดีมาก	23.89	ดีมาก	43.40	ปรับปรุง	4.00	ดีมาก	4.20	ดีมาก	4.00
41	บ้านตลาดลำใหม่	ดีเยี่ยม	28.56	ดีเยี่ยม	49.40	ดีเยี่ยม	10.00	ดีเยี่ยม	5.00	ดีเยี่ยม	5.00
42	บ้านทุ่งคา	ดีเยี่ยม	29.00	ดีเยี่ยม	46.00	ดีเยี่ยม	10.00	ดีเยี่ยม	5.00	ดี	3.00
43	วัดลำใหม่	ดีมาก	26.01	ดีเยี่ยม	48.40	ดี	6.00	ดีเยี่ยม	5.00	ดีเยี่ยม	5.00
44	บ้านพร่อน	ดีมาก	23.86	ดีเยี่ยม	48.00	ดีเยี่ยม	9.00	ดีเยี่ยม	5.00	ดีมาก	4.00
45	บ้านตาสา	ดีมาก	25.96	ดีเยี่ยม	45.76	ดีมาก	8.00	ดีมาก	4.40	ดีเยี่ยม	5.00
46	บ้านจาหนัน	ดีเยี่ยม	29.11	ดีเยี่ยม	49.60	ดีเยี่ยม	10.00	ดีเยี่ยม	5.00	ดีเยี่ยม	5.00
47	บ้านบุรินทร์ (บุญชอบ สาครินทร์)	ดีมาก	26.37	ดีเยี่ยม	49.60	ดีเยี่ยม	9.00	ดีเยี่ยม	5.00	ดีมาก	4.40
48	บ้านป่าพ้อ	ดีมาก	24.17	ดีเยี่ยม	45.54	ดี	7.00	ดีเยี่ยม	5.00	ดีเยี่ยม	5.00
49	บ้านไม้แก่น	ดีมาก	26.13	ดีเยี่ยม	47.40	ดีมาก	8.00	ดีเยี่ยม	5.00	ดีมาก	4.00
50	บ้านเกียรติ	ดีมาก	23.24	ดีเยี่ยม	45.10	ดี	6.00	ดีมาก	3.80	ดีมาก	4.00
51	บ้านกือแล	ดีมาก	23.22	ดีเยี่ยม	45.83	ดีมาก	8.00	ดีมาก	4.40	ดีเยี่ยม	4.60
52	บ้านกอตอโต๊ะรี	ดีเยี่ยม	27.90	ดีเยี่ยม	50.00	ดีเยี่ยม	10.00	ดีเยี่ยม	5.00	ดีเยี่ยม	5.00
53	บ้านคูวอ	ดีมาก	26.92	ดีเยี่ยม	46.00	ดีมาก	8.00	ดีมาก	4.40	ดีมาก	4.00
54	บ้านโต๊ะปาแก๊ะ	ดีมาก	24.24	ดีเยี่ยม	46.40	ดีเยี่ยม	10.00	ดีมาก	4.40	ดีมาก	4.00
55	บ้านบุเกะจือฆา	ดีมาก	23.67	ดีเยี่ยม	46.40	ดีมาก	8.00	ดีมาก	4.40	ดีมาก	4.00
56	บ้านวังพญา	ดีมาก	24.90	ดีเยี่ยม	46.00	ดีมาก	8.00	ดีมาก	4.40	ดีมาก	4.00
57	บ้านอุเปาะ	ดีมาก	25.64	ดีเยี่ยม	46.80	ดีมาก	8.00	ดีมาก	4.40	ดีมาก	4.00
58	บ้านปงตา	ดีเยี่ยม	27.96	ดีเยี่ยม	46.20	ดีมาก	8.00	ดีมาก	4.00	ดีมาก	4.00
59	บ้านเจาะบือम्म	ดีเยี่ยม	28.72	ดีเยี่ยม	48.30	ดีเยี่ยม	10.00	ดีเยี่ยม	5.00	ดีเยี่ยม	5.00
60	บ้านมาแฮ	ดีเยี่ยม	27.92	ดีเยี่ยม	48.20	ดีเยี่ยม	10.00	ดีมาก	4.40	ดีมาก	4.00
61	บ้านบือม้ง	ดีมาก	26.70	ดีเยี่ยม	47.40	ดีมาก	8.00	ดีมาก	4.40	ดีมาก	4.00
62	ธารแร่	ดีมาก	24.87	ดีเยี่ยม	47.12	ดีมาก	8.00	ดีมาก	4.40	ดีมาก	4.00
63	บ้านกาลอ	ดีมาก	25.24	ดีมาก	43.82	ดีมาก	8.00	ดีมาก	4.40	ดีมาก	4.00
64	บ้านตะโละ	ดีมาก	26.44	ดีมาก	44.90	ดีมาก	8.00	ดีเยี่ยม	5.00	ดีมาก	4.00
65	บ้านยะต๊ะ	ดีมาก	26.65	ดีเยี่ยม	46.27	ดีเยี่ยม	10.00	ดีเยี่ยม	5.00	ดีมาก	4.00
66	ศิริบูรวิวัฒนา (ตึบ)	ปรับปรุง	0.80	ปรับปรุง	20.79	ปรับปรุง	0.00	ปรับปรุง	0.00	ปรับปรุง	0.00

รายงานผลการประเมินคุณภาพการศึกษา ปีการศึกษา 2559 จำแนกตามสถานศึกษาและด้าน (ต่อ)

ลำดับ	ชื่อสถานศึกษา	1.คุณภาพผู้เรียน		2.การจัดการศึกษา		3.การสร้างสังคมแห่งการเรียนรู้		4.อัตลักษณ์ของสถานศึกษา		5.มาตรการส่งเสริม	
		ระดับ	คะแนน	ระดับ	คะแนน	ระดับ	คะแนน	ระดับ	คะแนน	ระดับ	คะแนน
67	บ้านรามัน	ดีเยี่ยม	28.06	ดีเยี่ยม	48.40	ดีเยี่ยม	10.00	ดีเยี่ยม	5.00	ดีเยี่ยม	5.00
68	บ้านบือยอง	ดีเยี่ยม	28.20	ดีเยี่ยม	46.10	ดีเยี่ยม	10.00	ดีเยี่ยม	5.00	ดีเยี่ยม	5.00
69	บ้านพอแม็ง	ดีมาก	26.07	ดีมาก	41.50	ดีมาก	8.00	ดีมาก	3.80	ปรับปรุง	1.80
70	พัฒนาบาลอ	ดีมาก	26.97	ดีเยี่ยม	45.96	ดีมาก	8.00	ดีมาก	4.40	ดีเยี่ยม	5.00
71	บ้านละแอ	ดีมาก	26.95	ดีเยี่ยม	46.90	ดีมาก	8.00	ดีมาก	4.40	ดีมาก	4.00
72	บ้านปูลัย	ดีมาก	26.97	ดีเยี่ยม	48.34	ดีเยี่ยม	9.00	ดีเยี่ยม	5.00	ดีเยี่ยม	5.00
73	บ้านสะโต	ดีมาก	26.48	ดีเยี่ยม	46.97	ดีมาก	8.00	ดีมาก	4.40	ดีมาก	4.00
74	บ้านจำปูน	ดีมาก	25.19	ดีเยี่ยม	47.00	ดีเยี่ยม	9.00	ดีเยี่ยม	5.00	ดีเยี่ยม	5.00
75	บ้านโกตาบารู	ดีมาก	26.16	ดีเยี่ยม	48.94	ดีเยี่ยม	10.00	ดีเยี่ยม	5.00	ดีมาก	4.00
76	บ้านนาเตย	ดีมาก	25.91	ดีมาก	43.12	ดีมาก	8.00	ดีเยี่ยม	5.00	ดีเยี่ยม	5.00
77	บ้านฮือโระ	ดีมาก	26.45	ดีเยี่ยม	47.49	ดีเยี่ยม	10.00	ดีเยี่ยม	5.00	ดีเยี่ยม	5.00
78	บ้านบาโงย	ดีมาก	24.85	ดีเยี่ยม	50.00	ดีเยี่ยม	10.00	ดีเยี่ยม	5.00	ดีเยี่ยม	5.00
79	บ้านอาเหตุโตะ	ดีเยี่ยม	27.25	ดีมาก	42.00	ดี	6.00	ดีมาก	3.80	ดี	3.00
80	บ้านกาลูปัง	ดีเยี่ยม	27.08	ดีเยี่ยม	50.00	ดีเยี่ยม	10.00	ดีเยี่ยม	5.00	ดีเยี่ยม	5.00
81	บ้านกาตือแป	ดีมาก	26.62	ดีมาก	42.20	ดีมาก	8.00	ดีมาก	4.40	ดีมาก	4.00
82	บือดองพัฒนา	ดีเยี่ยม	28.05	ดีเยี่ยม	46.36	ดีเยี่ยม	10.00	ดีเยี่ยม	5.00	ดีเยี่ยม	4.60
83	บ้านจะรังตาดงมิตรภาพที่ 175	ดีมาก	24.98	ดีเยี่ยม	45.52	ดี	7.00	ดีมาก	4.40	ดี	3.40
84	วัดรังสิตาวาส	ดีเยี่ยม	27.63	ดีมาก	44.68	ดีมาก	8.00	ดีมาก	4.40	ดีมาก	4.00
85	บ้านโตะพราน	ดีมาก	26.77	ดีเยี่ยม	46.80	ดีมาก	8.00	ดีมาก	4.40	ดีมาก	4.00
86	บ้านพรุ	ดีมาก	24.20	ดีเยี่ยม	47.10	ดี	7.00	ดีมาก	4.40	ดีมาก	4.00
87	บ้านบูเกะปือราแง	ดีมาก	23.72	ดีมาก	42.50	ดีเยี่ยม	9.00	ดีเยี่ยม	5.00	ดีเยี่ยม	5.00
88	บ้านตะโละสตาร์	ดีเยี่ยม	27.98	ดีเยี่ยม	49.40	ดีเยี่ยม	10.00	ปรับปรุง	2.00	ดีเยี่ยม	5.00
89	บ้านกือเม็ง	ดีเยี่ยม	27.38	ดีเยี่ยม	47.81	ดีเยี่ยม	9.00	ดีเยี่ยม	5.00	ดีมาก	4.40
90	บ้านตะโละหลอ	ดีมาก	25.26	ดีเยี่ยม	49.36	ดีเยี่ยม	9.00	ดีเยี่ยม	5.00	ดีเยี่ยม	5.00
91	บ้านปาดาสัน	ดีมาก	26.36	ดีเยี่ยม	48.80	ดีเยี่ยม	9.00	ดีเยี่ยม	5.00	ดีเยี่ยม	5.00
92	บ้านบึงน้ำใส	ดีมาก	26.58	ดีเยี่ยม	49.90	ดีเยี่ยม	10.00	ดีเยี่ยม	5.00	ดีเยี่ยม	4.60
93	บ้านตันแจะ	ดี	21.69	ดีมาก	43.59	ปรับปรุง	4.00	ดีมาก	4.00	ดีมาก	4.00
94	บ้านบือเล็ง	ดี	21.61	ดีมาก	44.90	ดีมาก	8.00	ดีมาก	4.40	ดีมาก	4.00
95	บ้านจะกะวีระ	ดีมาก	26.52	ดีมาก	43.72	ดีเยี่ยม	10.00	ดีเยี่ยม	5.00	ดีเยี่ยม	5.00
96	บ้านกำปังบือแน	ดีมาก	25.19	ดีมาก	42.98	ดี	6.00	ดีมาก	4.40	ดี	3.60
97	ครูประชาชนสรรค์	ดีมาก	25.79	ดีมาก	44.19	ดีเยี่ยม	10.00	ดีมาก	4.20	ดีมาก	4.00
98	บ้านปาตรายอ	ดีเยี่ยม	27.48	ดีเยี่ยม	46.84	ดีเยี่ยม	10.00	ดีเยี่ยม	5.00	ดีเยี่ยม	4.60
99	บ้านแหลมทราย	ดีมาก	25.92	ดีมาก	44.63	ดีมาก	8.00	ดีมาก	3.80	ดี	3.40
100	บ้านพะปูเงาะ	ดีมาก	26.25	ดีมาก	38.86	ดี	6.00	ดีมาก	3.80	ดี	3.00

รายงานผลการประเมินคุณภาพการศึกษา ปีการศึกษา 2559 จำแนกตามสถานศึกษาและด้าน (ต่อ)

ลำดับ	ชื่อสถานศึกษา	1.คุณภาพผู้เรียน		2.การจัดการศึกษา		3.การสร้างสังคมแห่งการเรียนรู้		4.อัตลักษณ์ของสถานศึกษา		5.มาตรการส่งเสริม	
		ระดับ	คะแนน	ระดับ	คะแนน	ระดับ	คะแนน	ระดับ	คะแนน	ระดับ	คะแนน
101	บ้านเกสร	ดีมาก	24.29	ดีเยี่ยม	47.31	ดี	6.00	ดีมาก	3.80	ดี	3.00
102	บ้านกรงปินัง	ดีมาก	26.73	ดีเยี่ยม	49.30	ดีเยี่ยม	10.00	ดีมาก	4.40	ดีมาก	4.40
103	บ้านตะโลงชูแม่	ดี	21.95	ดีเยี่ยม	45.59	ดีมาก	8.00	ดีมาก	4.00	ดีมาก	4.00
104	บ้านล้อม	ดีมาก	26.96	ดีเยี่ยม	49.10	ดีเยี่ยม	10.00	ดีเยี่ยม	5.00	ดีเยี่ยม	5.00
105	บ้านกวาง	ดี	22.35	ดีเยี่ยม	45.80	พอใช้	5.00	ดีเยี่ยม	5.00	ดีเยี่ยม	5.00
106	บ้านแบหอ	ดีมาก	25.56	ดีเยี่ยม	47.00	ดีมาก	8.00	พอใช้	2.80	ดีมาก	4.00
107	บ้านสะเอะ	ดีมาก	25.92	ดีเยี่ยม	46.08	ดีเยี่ยม	10.00	ดีมาก	4.40	ดีมาก	4.00
108	บ้านสะเอะโน	ดีเยี่ยม	27.97	ดีเยี่ยม	49.40	ดีเยี่ยม	10.00	ดีเยี่ยม	5.00	ดีเยี่ยม	4.60
109	สันติวิทยา	ดี	21.13	ดีเยี่ยม	47.08	ดีเยี่ยม	10.00	ดีเยี่ยม	5.00	ดีมาก	4.00
110	บ้านบุรง	ดีมาก	26.12	ดีมาก	43.60	ดีมาก	8.00	ดีมาก	4.40	ดีเยี่ยม	4.60
111	บ้านโหลง	ดีเยี่ยม	28.11	ดีเยี่ยม	49.60	ดีเยี่ยม	10.00	ดีเยี่ยม	5.00	ปรับปรุง	2.00

รายงานสรุปจำนวนสถานศึกษาในสังกัด จำแนกตามระดับคุณภาพและด้าน



ที่	ด้าน	ดีเยี่ยม	ดีมาก	ดี	พอใช้	ปรับปรุง
1	คุณภาพผู้เรียน	33	70	7	0	1
2	การจัดการศึกษา	85	24	1	0	1
3	การสร้างสังคมแห่งการเรียนรู้	55	38	12	2	4
4	อัตลักษณ์ของสถานศึกษา	55	49	3	1	3
5	มาตรการส่งเสริม	51	46	9	0	5

รายงานผลการประเมินคุณภาพภายในสถานศึกษา  
รายงานผลการประเมินคุณภาพการศึกษา จำแนกตามสถานศึกษาและระดับคุณภาพการศึกษา  
สำนักงานเขตพื้นที่การศึกษาประถมศึกษายะลา เขต 1  
มาตรฐานการศึกษา (การศึกษาขั้นพื้นฐาน) ปีการศึกษา 2557



รายงานผลการประเมินคุณภาพภายในสถานศึกษา  
 รายงานผลการประเมินคุณภาพการศึกษา จำแนกตามสถานศึกษาและระดับคุณภาพการศึกษา  
 สำนักงานเขตพื้นที่การศึกษาประถมศึกษายะลา เขต 1  
 มาตรฐานการศึกษา (การศึกษาขั้นพื้นฐาน) ปีการศึกษา 2557

ลำดับ	ชื่อสถานศึกษา	ระดับ	คะแนน
1	บ้านบันนังบูโย	ดีเยี่ยม	92.69
2	บ้านกะตูปะ	ดีเยี่ยม	90.30
3	ประชาอุทิศ	ดีเยี่ยม	95.07
4	บ้านพงฮือโร	ดีมาก	82.90
5	ไทยรัฐวิทยา 24 (บาโงยบาแค)	ดีมาก	82.01
6	สามแยกบ้านเนียง (สิทธิพันธ์อนุกุล)	ดีเยี่ยม	93.36
7	สลาภกีนแบ่งสงเคราะห์ 134	ดีมาก	81.35
8	บ้านไทรงาม	ดีมาก	81.57
9	คุรุชนพัฒนา	ดีเยี่ยม	90.27
10	วัดหน้าถ้ำ (พุทธไสยานุสรณ์)	ดีเยี่ยม	99.32
11	บ้านบันนังลูวา	ดีเยี่ยม	91.78
12	บ้านปาโจ	ดีเยี่ยม	93.21
13	บ้านยะลา	ดีมาก	88.47
14	อนุบาลยะลา	ดีเยี่ยม	95.10
15	บ้านนิบงพัฒนา	ดีมาก	82.56
16	บ้านธารน้ำผึ้ง	ดีเยี่ยม	91.16
17	บ้านรวิตะวัน	ดีมาก	84.63
18	บ้านจือนือแร	ดีเยี่ยม	97.11
19	บ้านบุดี	ดีเยี่ยม	91.95
20	บ้านบุเกะคละ (บุญชอบ สาครินทร์)	ดีเยี่ยม	93.39
21	นิบงชนูปถัมภ์	ดีเยี่ยม	95.16
22	บ้านเบอเส้ง	ดีเยี่ยม	92.65
23	บ้านท่าสาป	ดีมาก	88.16
24	บ้านลิมุด (บุญชอบ สาครินทร์)	ดีเยี่ยม	92.09
25	บ้านสาคอ	ดีเยี่ยม	98.34
26	บ้านบาโต	ดีมาก	83.55
27	บ้านยูโป (รุ่งวิทยา)	ดีมาก	83.61
28	บ้านเบญญา (บุญชอบ สาครินทร์)	ดีเยี่ยม	97.72
29	บ้านตาเซะ	ดีมาก	88.09
30	บ้านคลองทราย	ดีเยี่ยม	94.00
31	ศรีพัฒนาราม	ดีเยี่ยม	99.00
32	วังราริปวิทยา	ดีเยี่ยม	94.43
33	วัดชมพูนุสเถียร	ดีเยี่ยม	96.60

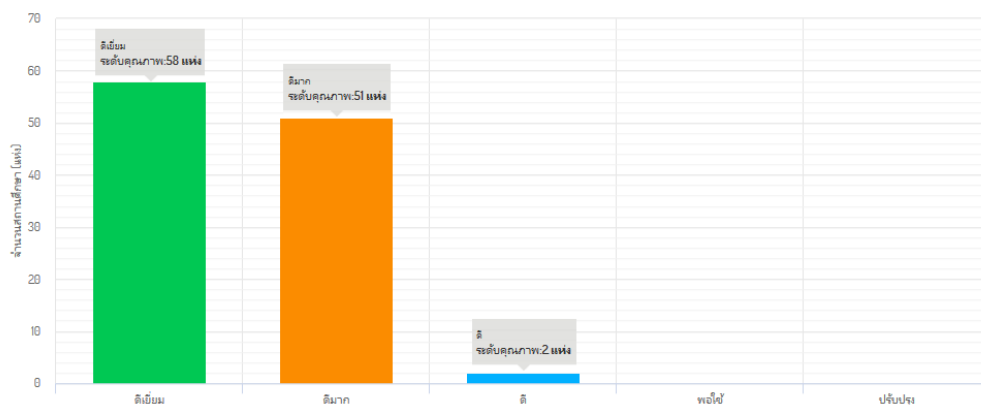
ลำดับ	ชื่อสถานศึกษา	ระดับ	คะแนน
34	บ้านทุ่งเหยียง	ดีมาก	80.00
35	วัดลำพะยา (มิ่งชูชาติ ขวัญราษฎร์นารี)	ดีเยี่ยม	93.46
36	บ้านตันหยี	ดีมาก	78.37
37	บ้านเหนือ (วัดลำพะยา 2)	ดีเยี่ยม	97.28
38	บ้านบาตัน (พลอยศรีอนุสรณ์)	ดีเยี่ยม	96.18
39	บ้านตาโละ	ดีเยี่ยม	96.49
40	บ้านปอเยาะ	ดีมาก	82.80
41	บ้านตลาดลำใหม่	ดีเยี่ยม	97.04
42	บ้านทุ่งคา	ดีเยี่ยม	92.40
43	วัดลำใหม่	ดีมาก	83.45
44	บ้านพร่อน	ดีเยี่ยม	90.35
45	บ้านตาสา	ดีมาก	85.64
46	บ้านจาหนัน	ดีเยี่ยม	96.40
47	บ้านบุรินทร์ (บุญชอบ สาครินทร์)	ดีเยี่ยม	94.49
48	บ้านป่าพ้อ	ดีมาก	81.99
49	บ้านไม้แก่น	ดีเยี่ยม	96.40
50	บ้านเกียรติ	ดีมาก	79.13
51	บ้านกือแล	ดีเยี่ยม	93.13
52	บ้านกอตืออือระ	ดีเยี่ยม	97.18
53	บ้านคูวอ	ดีเยี่ยม	93.67
54	บ้านโต๊ะปาแก๊ะ	ดีมาก	85.17
55	บ้านบุเกะจือฆา	ดีมาก	77.48
56	บ้านวังพญา	ดีมาก	82.79
57	บ้านอูเปาะ	ดีเยี่ยม	95.92
58	บ้านปงตา	ดีมาก	88.56
59	บ้านเจาะบือแม	ดีมาก	89.44
60	บ้านมาแฮ	ดีเยี่ยม	91.37
61	บ้านปือมั่ง	ดีมาก	88.21
62	ธารแร่	ดีเยี่ยม	91.23
63	บ้านกาลอ	ดีมาก	88.28
64	บ้านตะโละ	ดีมาก	85.99
65	บ้านยะตีะ	ดีมาก	79.69
66	ศิริบูรวัฒนา (ตีบุ)	ดีมาก	85.56

รายงานผลการประเมินคุณภาพการศึกษา ปีการศึกษา 2557 จำแนกตามสถานศึกษาและระดับคุณภาพการศึกษา (ต่อ)

ลำดับ	ชื่อสถานศึกษา	ระดับ	คะแนน
67	บ้านรามัน	ดีเยี่ยม	96.88
68	บ้านบือยอง	ดีเยี่ยม	92.74
69	บ้านพอแม็ง	ดีมาก	77.08
70	พัฒนาบาลอ	ดีมาก	88.72
71	บ้านละแอ	ดีมาก	89.56
72	บ้านปูลัย	ดีเยี่ยม	90.43
73	บ้านสะโต	ดีมาก	82.83
74	บ้านจำปูน	ดีเยี่ยม	92.38
75	บ้านโกตาบารู	ดีเยี่ยม	91.35
76	บ้านนาเตย	ดีเยี่ยม	90.74
77	บ้านยือโระ	ดีเยี่ยม	91.40
78	บ้านบาโงย	ดีมาก	89.85
79	บ้านอาหือโต๊ะ	ดีเยี่ยม	91.22
80	บ้านกาลูปัง	ดีเยี่ยม	92.49
81	บ้านกาตือแป	ดีเยี่ยม	95.10
82	บือตองพัฒนา	ดีเยี่ยม	94.81
83	บ้านจะรังตาดงมิตรภาพที่ 175	ดีมาก	81.57
84	วัดรังสิตาวาส	ดี	69.68
85	บ้านโต๊ะพราน	ดีมาก	86.81
86	บ้านพรุ	ดีมาก	84.16
87	บ้านบูเกะบือราแง	ดีเยี่ยม	95.71
88	บ้านตะโละสตาร์	ดีเยี่ยม	92.59

ลำดับ	ชื่อสถานศึกษา	ระดับ	คะแนน
89	บ้านกือแม็ง	ดีเยี่ยม	93.09
90	บ้านตะโละหะลอล	ดีเยี่ยม	94.65
91	บ้านปาดาสัน	ดีเยี่ยม	97.40
92	บ้านบึงน้ำใส	ดีเยี่ยม	94.89
93	บ้านตันแซะ	ดี	73.03
94	บ้านบือเล็ง	ดีมาก	87.33
95	บ้านจะกะวีะ	ดีมาก	87.68
96	บ้านกำปงบือแน	ดีมาก	82.11
97	ครูประชาสรรค์	ดีมาก	87.39
98	บ้านปาแตรรายอ	ดีเยี่ยม	90.75
99	บ้านแหลมทราย	ดีมาก	81.34
100	บ้านพะปูเงาะ	ดีมาก	83.86
101	บ้านเกะรอล	ดีมาก	83.55
102	บ้านกรงปินัง	ดีมาก	89.46
103	บ้านตะโละชูแม	ดีมาก	88.84
104	บ้านลือมู	ดีมาก	87.35
105	บ้านกัว	ดีมาก	84.00
106	บ้านแบหอล	ดีมาก	88.23
107	บ้านสะอะ	ดีมาก	88.12
108	บ้านสะอะโน	ดีเยี่ยม	97.17
109	สันติวิทยา	ดีมาก	85.53
110	บ้านบุโรง	ดีมาก	84.22
111	บ้านโถง	ดีเยี่ยม	93.97

รายงานสรุปจำนวนสถานศึกษาในสังกัด จำแนกตามระดับคุณภาพ



ดีเยี่ยม	ดีมาก	ดี	พอใช้	ปรับปรุง
58	51	2	0	0

รายงานผลการประเมินคุณภาพภายในสถานศึกษา  
รายงานผลการประเมินคุณภาพการศึกษา จำแนกตามสถานศึกษาและระดับคุณภาพการศึกษา  
สำนักงานเขตพื้นที่การศึกษาประถมศึกษายะลา เขต 1  
มาตรฐานการศึกษา (การศึกษาขั้นพื้นฐาน) ปีการศึกษา 2558

รายงานผลการประเมินคุณภาพภายในสถานศึกษา  
 รายงานผลการประเมินคุณภาพการศึกษา จำแนกตามสถานศึกษาและระดับคุณภาพการศึกษา

สำนักงานเขตพื้นที่การศึกษาประถมศึกษายะลา เขต 1

มาตรฐานการศึกษา (การศึกษาขั้นพื้นฐาน) ปีการศึกษา 2558

ลำดับ	ชื่อสถานศึกษา	ระดับ	คะแนน
1	บ้านบันนังบูโย	ดีเยี่ยม	93.39
2	บ้านกะตูปะ	ดีมาก	89.56
3	ประชาอุทิศ	ดีเยี่ยม	94.64
4	บ้านพงฮือไร	ดีมาก	78.55
5	ไทยรัฐวิทยา 24 (บาโงยบาแค)	ดีมาก	83.13
6	สามแยกบ้านเนียง (สิทธิพันธ์อนุกุล)	ดีเยี่ยม	92.14
7	สลาภกีนแบ่งสงเคราะห์ 134	ดีมาก	80.93
8	บ้านไทรงาม	ดีมาก	85.94
9	คุรุชนพัฒนา	ดีเยี่ยม	90.29
10	วัดหน้าถ้ำ (พุทธไสยานุสรณ์)	ดีเยี่ยม	99.11
11	บ้านบันนังลูวา	ดีเยี่ยม	90.33
12	บ้านปาโจ	ดีเยี่ยม	94.06
13	บ้านยะลา	ดีเยี่ยม	90.66
14	อนุบาลยะลา	ดีเยี่ยม	95.29
15	บ้านนิบงพัฒนา	ดีมาก	81.15
16	บ้านธารน้ำผึ้ง	ดีเยี่ยม	91.59
17	บ้านรวิตะวัน	ดีมาก	88.18
18	บ้านจือนือแร	ดีเยี่ยม	97.60
19	บ้านบุดี	ดีเยี่ยม	90.81
20	บ้านบุเกะคละ (บุญชอบ สาครินทร์)	ดีเยี่ยม	94.32
21	นิบงชนูปถัมภ์	ดีเยี่ยม	95.86
22	บ้านเบอเส้ง	ดีเยี่ยม	94.08
23	บ้านท่าสาป	ดีเยี่ยม	90.40
24	บ้านลิมุด (บุญชอบ สาครินทร์)	ดีเยี่ยม	92.93
25	บ้านสาคอ	ดีเยี่ยม	97.95
26	บ้านบาโต	ดีมาก	83.23
27	บ้านยูโป (รุ่งวิทยา)	ดีมาก	83.81
28	บ้านเบญญา (บุญชอบ สาครินทร์)	ดีเยี่ยม	97.58
29	บ้านตาเซะ	ดีมาก	89.32
30	บ้านคลองทราย	ดีเยี่ยม	92.40
31	ศรีพัฒนาราม	ดีเยี่ยม	98.26
32	วังราริปวิทยา	ดีเยี่ยม	95.31
33	วัดชมพูนุสสิต	ดีเยี่ยม	96.60

ลำดับ	ชื่อสถานศึกษา	ระดับ	คะแนน
34	บ้านทุ่งเหยียง	ดีมาก	81.66
35	วัดลำพะยา (มิ่งชูชาติ ขวัญราษฎร์นารี)	ดีเยี่ยม	93.15
36	บ้านตันหยี	ดีมาก	77.47
37	บ้านเหนือ (วัดลำพะยา 2)	ดีเยี่ยม	92.79
38	บ้านบาตัน (พลอยศรีอนุสรณ์)	ดีเยี่ยม	96.15
39	บ้านตาโละ	ดีเยี่ยม	93.49
40	บ้านปอเยาะ	ดีมาก	86.45
41	บ้านตลาดลำใหม่	ดีเยี่ยม	97.04
42	บ้านทุ่งคา	ดีเยี่ยม	92.4
43	วัดลำใหม่	ดีมาก	84.05
44	บ้านพร่อน	ดีเยี่ยม	90.24
45	บ้านตาสา	ดีมาก	85.09
46	บ้านจาหนัน	ดีเยี่ยม	96.4
47	บ้านบุรินทร์ (บุญชอบ สาครินทร์)	ดีเยี่ยม	95.63
48	บ้านป่าพ้อ	ดีมาก	84.35
49	บ้านไม้แก่น	ดีเยี่ยม	97.08
50	บ้านเกียรติ	ดีมาก	81.39
51	บ้านกือแล	ดีเยี่ยม	93.07
52	บ้านกอตืออือระ	ดีเยี่ยม	97.23
53	บ้านคูวอ	ดีเยี่ยม	94.18
54	บ้านโต๊ะปาแก๊ะ	ดีมาก	85.35
55	บ้านบุเกะจือฆา	ดีมาก	79.89
56	บ้านวังพญา	ดีมาก	83.66
57	บ้านอูเปาะ	ดีเยี่ยม	96.57
58	บ้านปงตา	ดีมาก	89.34
59	บ้านเจาะบือแม	ดีเยี่ยม	94.48
60	บ้านมาแฮ	ดีมาก	89.09
61	บ้านปือม้ง	ดีมาก	89.26
62	ธารแร่	ดีมาก	89.98
63	บ้านกาลอ	ดีมาก	89.46
64	บ้านตะโละ	ดีเยี่ยม	93.13
65	บ้านยะตีะ	ดีมาก	80.56
66	ศิริบูรวัฒนา (ตีบุ)	ดีมาก	89.19

รายงานผลการประเมินคุณภาพการศึกษา ปีการศึกษา 2558 จำแนกตามสถานศึกษาและระดับคุณภาพการศึกษา (ต่อ)

ลำดับ	ชื่อสถานศึกษา	ระดับ	คะแนน
67	บ้านรามัน	ดีเยี่ยม	93.97
68	บ้านบือยอง	ดีเยี่ยม	93.6
69	บ้านพอแม็ง	ดีมาก	83.08
70	พัฒนาบาลอ	ดีมาก	89.66
71	บ้านละแอ	ดีมาก	89.1
72	บ้านปูลัย	ดีเยี่ยม	91.69
73	บ้านสะโต	ดีมาก	87.5
74	บ้านจำปูน	ดีเยี่ยม	90.67
75	บ้านโกตาบารู	ดีเยี่ยม	90.18
76	บ้านนาเตย	ดีเยี่ยม	91.63
77	บ้านฮือโระ	ดีเยี่ยม	95.76
78	บ้านนาโงย	ดีเยี่ยม	91.89
79	บ้านอาเทอูโต๊ะ	ดีเยี่ยม	92.38
80	บ้านกาลูปัง	ดีเยี่ยม	94.97
81	บ้านกาตือแป	ดีเยี่ยม	94.13
82	บือดองพัฒนา	ดีเยี่ยม	95.09
83	บ้านจะรังตาดงมิตรภาพที่ 175	ดีมาก	83.5
84	วัดรังสิตาวาส	ดี	73.38
85	บ้านโต๊ะพราน	ดีมาก	86.6
86	บ้านพรุ	ดีมาก	84.08
87	บ้านบูเกะบือราแง	ดีเยี่ยม	95.76
88	บ้านตะโละสตาร์	ดีเยี่ยม	91.76

ลำดับ	ชื่อสถานศึกษา	ระดับ	คะแนน
89	บ้านกือแม็ง	ดีเยี่ยม	94.48
90	บ้านตะโละหะลอล	ดีเยี่ยม	94.09
91	บ้านปาดาสัน	ดีเยี่ยม	96.8
92	บ้านบึงน้ำใส	ดีเยี่ยม	96.53
93	บ้านตันแซะ	ดี	74.58
94	บ้านบือเล็ง	ดีมาก	88.56
95	บ้านจะกะวีะ	ดีมาก	85.84
96	บ้านกำปางบือแณ	ดีมาก	85.71
97	ครูประชาสรรค์	ดีมาก	85.81
98	บ้านปาแตรอยอ	ดีเยี่ยม	90.17
99	บ้านแหลมทราย	ดีมาก	84.73
100	บ้านพะงูเงาะ	ดีมาก	88.11
101	บ้านกะรือ	ดีมาก	85.42
102	บ้านกรงปินัง	ดีมาก	89.45
103	บ้านตะโละชูแม	ดีเยี่ยม	91.56
104	บ้านลือมุ	ดีเยี่ยม	94.01
105	บ้านกัว	ดีมาก	84.96
106	บ้านแบหือ	ดีมาก	86.94
107	บ้านสะเอะ	ดีมาก	88.12
108	บ้านสะเอะโน	ดีเยี่ยม	96.83
109	สันติวิทยา	ดีมาก	79.68
110	บ้านบุโรง	ดีมาก	84.19
111	บ้านโถล	ดีเยี่ยม	97.29

รายงานสรุปจำนวนสถานศึกษาในสังกัด จำแนกตามระดับคุณภาพ



รายงานผลการประเมินคุณภาพภายในสถานศึกษา  
รายงานผลการประเมินคุณภาพการศึกษา จำแนกตามสถานศึกษาและระดับคุณภาพการศึกษา  
สำนักงานเขตพื้นที่การศึกษาประถมศึกษายะลา เขต 1  
มาตรฐานการศึกษา (การศึกษาขั้นพื้นฐาน) ปีการศึกษา 2559

รายงานผลการประเมินคุณภาพภายในสถานศึกษา  
 รายงานผลการประเมินคุณภาพการศึกษา จำแนกตามสถานศึกษาและระดับคุณภาพการศึกษา

สำนักงานเขตพื้นที่การศึกษาประถมศึกษายะลา เขต 1

มาตรฐานการศึกษา (การศึกษาขั้นพื้นฐาน) ปีการศึกษา 2559

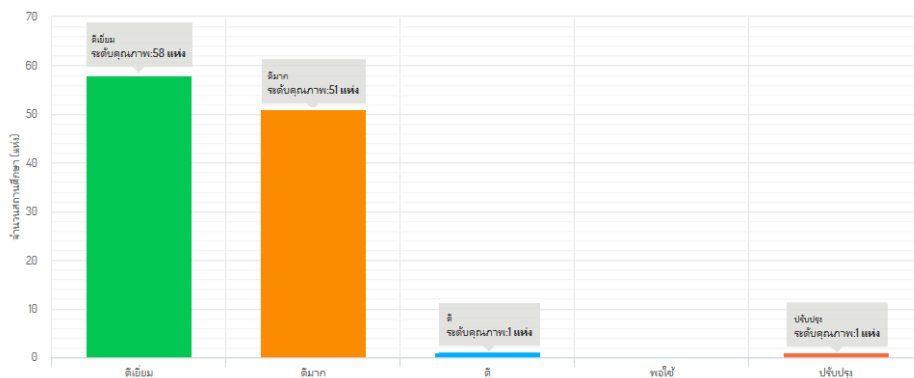
ลำดับ	ชื่อสถานศึกษา	ระดับ	คะแนน
1	บ้านบันนังบูโย	ดีเยี่ยม	92.30
2	บ้านกะตูปะ	ดีมาก	89.53
3	ประชาอุทิศ	ดีเยี่ยม	95.39
4	บ้านพงยือไร	ดีมาก	88.85
5	ไทยรัฐวิทยา 24 (บาโงยบาแค)	ดีมาก	86.51
6	สามแยกบ้านเนียง (สิทธิพันธ์อนุกุล)	ดีเยี่ยม	92.22
7	สลาภกีนแบ่งสงเคราะห์ 134	ดี	67.38
8	บ้านไทรงาม	ดีมาก	88.29
9	คุรุชนพัฒนา	ดีเยี่ยม	91.13
10	วัดหน้าถ้ำ (พุทธไสยานุสรณ์)	ดีเยี่ยม	97.77
11	บ้านบันนังลูวา	ดีมาก	86.68
12	บ้านปาโจ	ดีมาก	82.40
13	บ้านยะลา	ดีเยี่ยม	93.42
14	อนุบาลยะลา	ดีเยี่ยม	98.65
15	บ้านนิบงพัฒนา	ดีเยี่ยม	96.39
16	บ้านธารน้ำผึ้ง	ดีมาก	86.70
17	บ้านรวิตะวัน	ดีมาก	80.86
18	บ้านจือนือแร	ดีเยี่ยม	96.27
19	บ้านนุติ	ดีมาก	89.73
20	บ้านบุเกะคละ (บุญชอบ สาครินทร์)	ดีเยี่ยม	92.00
21	นิบงชนูปถัมภ์	ดีเยี่ยม	98.08
22	บ้านเบอเส้ง	ดีเยี่ยม	95.16
23	บ้านท่าสาป	ดีเยี่ยม	91.61
24	บ้านลิมุด (บุญชอบ สาครินทร์)	ดีเยี่ยม	95.70
25	บ้านสาคอ	ดีเยี่ยม	99.01
26	บ้านบาโต	ดีมาก	86.78
27	บ้านยูโป (รุ่งวิทยา)	ดีมาก	81.99
28	บ้านเบญญา (บุญชอบ สาครินทร์)	ดีเยี่ยม	97.28
29	บ้านตาเซะ	ดีมาก	89.86
30	บ้านคลองทราย	ดีเยี่ยม	93.44
31	ศรีพัฒนาราม	ดีเยี่ยม	95.11
32	วังราริปวิทยา	ดีมาก	86.83
33	วัดชมพูนุติ	ดีเยี่ยม	99.00

ลำดับ	ชื่อสถานศึกษา	ระดับ	คะแนน
34	บ้านทุ่งเหยียง	ดีมาก	78.81
35	วัดลำพะยา (มิ่งชูชาติ ขวัญราษฎร์นารี)	ดีเยี่ยม	95.94
36	บ้านตันหยี	ดีมาก	85.75
37	บ้านเหนือ (วัดลำพะยา 2)	ดีเยี่ยม	98.39
38	บ้านบาตัน (พลอยศรีอนุสรณ์)	ดีเยี่ยม	93.63
39	บ้านตาโละ	ดีเยี่ยม	94.09
40	บ้านปอเยาะ	ดีมาก	79.49
41	บ้านตลาดลำใหม่	ดีเยี่ยม	97.96
42	บ้านทุ่งคา	ดีเยี่ยม	93.00
43	วัดลำใหม่	ดีเยี่ยม	90.41
44	บ้านพร่อน	ดีมาก	89.86
45	บ้านตาสา	ดีมาก	89.12
46	บ้านจาหนัน	ดีเยี่ยม	98.71
47	บ้านบุรินทร์ (บุญชอบ สาครินทร์)	ดีเยี่ยม	94.37
48	บ้านป่าพ้อ	ดีมาก	86.71
49	บ้านไม้แก่น	ดีเยี่ยม	90.53
50	บ้านเกียรติ	ดีมาก	82.14
51	บ้านกือแล	ดีมาก	86.05
52	บ้านกอตืออือระ	ดีเยี่ยม	97.90
53	บ้านคูวอ	ดีมาก	89.32
54	บ้านโต๊ะปาแก๊ะ	ดีมาก	89.04
55	บ้านบุเกะจือฆา	ดีมาก	86.47
56	บ้านวังพญา	ดีมาก	87.30
57	บ้านอูเปาะ	ดีมาก	88.84
58	บ้านปงตา	ดีเยี่ยม	90.16
59	บ้านเจาะบือแม	ดีเยี่ยม	97.02
60	บ้านมาแฮ	ดีเยี่ยม	94.52
61	บ้านปือม้ง	ดีเยี่ยม	90.50
62	ธารแร่	ดีมาก	88.39
63	บ้านกาลอ	ดีมาก	85.46
64	บ้านตะโละ	ดีมาก	88.34
65	บ้านยะตีะ	ดีเยี่ยม	91.92
66	ศิริบูรวัฒนา (ตีบุ)	ปรับปรุง	21.59

รายงานผลการประเมินคุณภาพการศึกษา ปีการศึกษา 2559 จำแนกตามสถานศึกษาและระดับคุณภาพการศึกษา (ต่อ)

ลำดับ	ชื่อสถานศึกษา	ระดับ	คะแนน	ลำดับ	ชื่อสถานศึกษา	ระดับ	คะแนน
67	บ้านรามัน	ดีเยี่ยม	96.46	89	บ้านกือเม็ง	ดีเยี่ยม	93.59
68	บ้านบือยอง	ดีเยี่ยม	94.30	90	บ้านตะโละหะหลอ	ดีเยี่ยม	93.62
69	บ้านพอแม็ง	ดีมาก	81.17	91	บ้านปาดาศัน	ดีเยี่ยม	94.16
70	พัฒนาบาลอ	ดีเยี่ยม	90.33	92	บ้านบึงน้ำใส	ดีเยี่ยม	96.08
71	บ้านละแอ	ดีเยี่ยม	90.25	93	บ้านตันแซะ	ดีมาก	77.28
72	บ้านปูลัย	ดีเยี่ยม	94.31	94	บ้านบือเล็ง	ดีมาก	82.91
73	บ้านสะโต	ดีมาก	89.85	95	บ้านจจะก๊ะ	ดีเยี่ยม	90.24
74	บ้านจำปูน	ดีเยี่ยม	91.19	96	บ้านกำปงบือแน	ดีมาก	82.17
75	บ้านโกตาบารู	ดีเยี่ยม	94.10	97	ครูประชาสรรค์	ดีมาก	88.18
76	บ้านนาเตย	ดีมาก	87.03	98	บ้านปาแตรายอ	ดีเยี่ยม	93.92
77	บ้านฮือโระ	ดีเยี่ยม	93.94	99	บ้านแหลมทราย	ดีมาก	85.75
78	บ้านบาโงย	ดีเยี่ยม	94.85	100	บ้านพะปูเงาะ	ดีมาก	77.91
79	บ้านอาเหตุโต๊ะ	ดีมาก	82.05	101	บ้านเกะรือ	ดีมาก	84.40
80	บ้านกาลูปัง	ดีเยี่ยม	97.08	102	บ้านกรงปินัง	ดีเยี่ยม	94.83
81	บ้านกาตือแป	ดีมาก	85.22	103	บ้านตะโละชูแม	ดีมาก	83.54
82	บือตองพัฒนา	ดีเยี่ยม	94.01	104	บ้านลือมู	ดีเยี่ยม	96.06
83	บ้านจะรังตาดงมิตรภาพที่ 175	ดีมาก	85.30	105	บ้านกัว	ดีมาก	83.15
84	วัดรังสิตาวาส	ดีมาก	88.71	106	บ้านแบหือ	ดีมาก	87.36
85	บ้านโต๊ะพราน	ดีมาก	89.97	107	บ้านสะอะ	ดีเยี่ยม	90.40
86	บ้านพรุ	ดีมาก	86.70	108	บ้านสะอะไน	ดีเยี่ยม	96.97
87	บ้านบูเกะบือราแม	ดีมาก	85.22	109	สันติวิทยา	ดีมาก	87.21
88	บ้านตะโละสตาร์	ดีเยี่ยม	94.38	110	บ้านบุโรง	ดีมาก	86.72
				111	บ้านโถง	ดีเยี่ยม	94.71

รายงานสรุปจำนวนสถานศึกษาในสังกัด จำแนกตามระดับคุณภาพ



ดีเยี่ยม	ดีมาก	ดี	พอใช้	ปรับปรุง
58	51	1	0	1



รายงานผลการประเมินคุณภาพภายในสถานศึกษา  
รายงานผลการประเมินคุณภาพการศึกษา จำแนกตามสถานศึกษาและระดับคุณภาพรายมาตรฐาน  
สำนักงานเขตพื้นที่การศึกษาประถมศึกษายะลา เขต 1  
มาตรฐานการศึกษา (การศึกษาขั้นพื้นฐาน) ปีการศึกษา 2560

รายงานผลการประเมินคุณภาพภายในสถานศึกษา  
 รายงานผลการประเมินคุณภาพการศึกษา จำแนกตามสถานศึกษาและระดับคุณภาพรายมาตรฐาน  
 สำนักงานเขตพื้นที่การศึกษาประถมศึกษายะลา เขต 1  
 มาตรฐานการศึกษา (การศึกษาขั้นพื้นฐาน) ปีการศึกษา 2560

ลำดับ	โรงเรียน	ระดับคุณภาพ				ภาพรวม
		มาตรฐาน 1	มาตรฐาน 2	มาตรฐาน 3	มาตรฐาน 4	
1	บ้านกรงปินัง	ดีเยี่ยม	ดีเยี่ยม	ดี	ดีเยี่ยม	ดี
2	บ้านควา	ดี	ดี	ดี	ดี	ดี
3	บ้านโฉลง	ดี	ดีเยี่ยม	ดี	ดีเยี่ยม	ดี
4	บ้านตะโละชูแม	ดี	ดี	ดี	ดี	ดี
5	บ้านแบหอย	ดี	ดีเยี่ยม	ดีเยี่ยม	ดีเยี่ยม	ดี
6	บ้านบุโอง	ดี	ดี	ดีเยี่ยม	ดี	ดี
7	บ้านลือมู	ดี	ดีเยี่ยม	ดี	ดี	ดี
8	บ้านสะอะ	ดี	ดีเยี่ยม	ดีเยี่ยม	ดี	ดี
9	บ้านสะอะโน	ดี	ดีเยี่ยม	ดี	ดี	ดี
10	สันติวิทยา	ดี	ดีเยี่ยม	ดี	ดี	ดี
11	บ้านจือนือแร	ดี	ดี	ดี	ดี	ดี
12	บ้านท่าสาป	ดี	ดีเยี่ยม	ดี	ดีเยี่ยม	ดี
13	บ้านบูเกะคละ	ดี	ดี	ดี	ดี	ดี
14	บ้านบูตี	ดี	ดีเยี่ยม	ดี	ดี	ดี
15	บ้านรวัดะวัน	ดี	ดี	ดี	ดี	ดี
16	บ้านลิมุดา	ดี	ดี	ดี	ดี	ดี
17	บ้านสาคอ	ดี	ดีเยี่ยม	ดีเยี่ยม	ดีเยี่ยม	ดี
18	ไทยรัฐวิทยา 24 ฯ	ดี	ดีเยี่ยม	ดีเยี่ยม	ดี	ดี
19	บ้านธารน้ำผึ้ง	ดีเยี่ยม	ดีเยี่ยม	ดีเยี่ยม	ดีเยี่ยม	ดีเยี่ยม
20	บ้านนิบงพัฒนา	ดีเยี่ยม	ดีเยี่ยม	ดีเยี่ยม	ดีเยี่ยม	ดีเยี่ยม
21	บ้านเบอเส็ง	ดีเยี่ยม	ดีเยี่ยม	ดี	ดีเยี่ยม	ดี
22	อนุบาลยะลา	ดีเยี่ยม	ดีเยี่ยม	ดีเยี่ยม	ดีเยี่ยม	ดีเยี่ยม
23	นิบงชนูปถัมภ์	ดีเยี่ยม	ดีเยี่ยม	ดีเยี่ยม	ดี	ดี
24	บ้านกะตูปะ	ดี	ดีเยี่ยม	ดี	ดี	ดี
25	บ้านบันนังบูโย	ดี	ดีเยี่ยม	ดี	ดี	ดี
26	บ้านพงยือไร	ดี	ดี	ดี	ดี	ดี
27	ประชาอุทิศ	ดี	ดี	ดี	ดี	ดี
28	บ้านคลองทราย	ดีเยี่ยม	ดี	ดี	ดี	ดี
29	บ้านจาหนัน	ดีเยี่ยม	ดีเยี่ยม	ดี	ดีเยี่ยม	ดี
30	บ้านตาเซะ	ดี	ดี	ดี	ดีเยี่ยม	ดี

ผลการประเมินภายในตามมาตรฐานการศึกษาขั้นพื้นฐาน ปีการศึกษา 2560

ลำดับ	โรงเรียน	ระดับคุณภาพ				ภาพรวม
		มาตรฐาน 1	มาตรฐาน 2	มาตรฐาน 3	มาตรฐาน 4	
31	บ้านตาสา	ดี	ดี	ดี	ดี	ดี
32	บ้านทุ่งเหียง	ดี	ดีเยี่ยม	ดี	ดี	ดี
33	บ้านบาโต	ดี	ดี	ดี	ดี	ดี
34	บ้านเบญญา	ดีเยี่ยม	ดีเยี่ยม	ดีเยี่ยม	ดีเยี่ยม	ดีเยี่ยม
35	บ้านพร่อน	ดี	ดีเยี่ยม	ดี	ดี	ดี
36	บ้านยุโรป (รุ่งวิทยา)	ดี	ดีเยี่ยม	ดี	ดีเยี่ยม	ดี
37	วังธราธิปวิทยา	ดีเยี่ยม	ดีเยี่ยม	ดี	ดีเยี่ยม	ดี
38	วัดชมพูนุสเถิต	ดี	ดีเยี่ยม	ดี	ดีเยี่ยม	ดี
39	ศรีพัฒนาราม	ดี	ดีเยี่ยม	ดีเยี่ยม	ดี	ดี
40	บ้านต้นหยี	ดีเยี่ยม	ดี	ดี	ดี	ดี
41	บ้านตลาดลำใหม่	ดีเยี่ยม	ดีเยี่ยม	ดีเยี่ยม	ดี	ดี
42	บ้านตาโละ	ดี	ดี	ดี	ดี	ดี
43	บ้านทุ่งคา	ดี	ดี	ดี	ดี	ดี
44	บ้านบาตันฯ	ดี	ดีเยี่ยม	ดี	ดีเยี่ยม	ดี
45	บ้านบุรินทร์ฯ	ดี	ดีเยี่ยม	ดีเยี่ยม	ดีเยี่ยม	ดี
46	บ้านปอเยาะ	ดี	ดี	ดี	ดี	ดี
47	บ้านป่าพ้อ	ดี	ดี	ดี	ดี	ดี
48	บ้านเหนือฯ	ดีเยี่ยม	ดีเยี่ยม	ดีเยี่ยม	ดีเยี่ยม	ดีเยี่ยม
49	วัดลำพะยา	ดีเยี่ยม	ดีเยี่ยม	ดี	ดีเยี่ยม	ดี
50	วัดลำใหม่	ดี	ดีเยี่ยม	ดี	ดี	ดี
51	คุรุชนพัฒนา	ดี	ดี	ดี	ดี	ดี
52	บ้านบันนังลูลา	ดี	ดีเยี่ยม	ดีเยี่ยม	ดีเยี่ยม	ดี
53	บ้านไทรงาม	ดี	ดี	ดี	ดี	ดี
54	บ้านป่าโจ	ดี	ดีเยี่ยม	ดีเยี่ยม	ดีเยี่ยม	ดี
55	บ้านยะลา	ดี	ดีเยี่ยม	ดีเยี่ยม	ดี	ดี
56	วัดหน้าถ้ำ	ดีเยี่ยม	ดี	ดีเยี่ยม	ดี	ดี
57	สลากกินแบ่งฯ	ดี	ดี	ดี	ดี	ดี
58	สามแยกบ้านเนียงฯ	ดีเยี่ยม	ดีเยี่ยม	ดีเยี่ยม	ดีเยี่ยม	ดีเยี่ยม
59	บ้านปือยอง	ดี	ดี	ดี	ดี	ดี
60	บ้านปูลัย	ดีเยี่ยม	ดีเยี่ยม	ดี	ดีเยี่ยม	ดี
61	บ้านพอแม็ง	ดี	ดี	ดีเยี่ยม	ดีเยี่ยม	ดี
62	บ้านรามัน	ดี	ดีเยี่ยม	ดีเยี่ยม	ดีเยี่ยม	ดี

ผลการประเมินภายในตามมาตรฐานการศึกษาขั้นพื้นฐาน ปีการศึกษา 2560

ลำดับ	โรงเรียน	ระดับคุณภาพ				ภาพรวม
		มาตรฐาน 1	มาตรฐาน 2	มาตรฐาน 3	มาตรฐาน 4	
63	บ้านละแอ	ดี	ดี	ดี	ดี	ดี
64	พัฒนาบาลอ	ดี	ดี	ดี	ดี	ดี
65	บ้านกอดตือระ	ดีเยี่ยม	ดี	ดีเยี่ยม	ดี	ดี
66	บ้านกาตือแป	ดี	ดี	ดี	ดี	ดี
67	บ้านกาลูปัง	ดี	ดี	ดี	ดี	ดี
68	บ้านโกตาบารู	ดีเยี่ยม	ดีเยี่ยม	ดีเยี่ยม	ดีเยี่ยม	ดีเยี่ยม
69	บ้านคูวอ	ดี	ดี	ดี	ดี	ดี
70	บ้านนาเตย	ดี	ดีเยี่ยม	ดีเยี่ยม	ดีเยี่ยม	ดี
71	บ้านบาโงย	ดีเยี่ยม	ดีเยี่ยม	ดีเยี่ยม	ดีเยี่ยม	ดีเยี่ยม
72	บ้านยือโระ	ดีเยี่ยม	ดีเยี่ยม	ดีเยี่ยม	ดีเยี่ยม	ดีเยี่ยม
73	บ้านกือแล	ดี	ดี	ดี	ดี	ดี
74	บ้านเกียรติ	ดี	ดี	ดี	ดี	ดี
75	บ้านโตะปาแก๊ะ	ดี	ดี	ดี	ดี	ดี
76	บ้านบูเกะจือมา	ดีเยี่ยม	ดีเยี่ยม	ดีเยี่ยม	ดี	ดี
77	บ้านไม้แก่น	ดีเยี่ยม	ดีเยี่ยม	ดี	ดี	ดี
78	บ้านวังพญา	ดี	ดีเยี่ยม	ดีเยี่ยม	ดี	ดี
79	บ้านอุเปาะ	ดี	ดี	ดี	ดี	ดี
80	ป้อมดงพัฒนา	ดี	ดี	ดี	ดี	ดี
81	บ้านกือเม็ง	ดี	ดีเยี่ยม	ดีเยี่ยม	ดีเยี่ยม	ดี
82	บ้านจะรังตาตงฯ	ดี	ดี	ดีเยี่ยม	ดี	ดี
83	บ้านจำปูน	ดี	ดีเยี่ยม	ดีเยี่ยม	ดี	ดี
84	บ้านตะโละสตาร์	ดี	ดีเยี่ยม	ดี	ดี	ดี
85	บ้านโตะพราน	ดี	ดีเยี่ยม	ดีเยี่ยม	ดีเยี่ยม	ดี
86	บ้านบูเกะปือราแง	ดี	ดีเยี่ยม	ดี	ดีเยี่ยม	ดี
87	บ้านพรุ	ดี	ดีเยี่ยม	ดี	ดี	ดี
88	บ้านสะโต	ดีเยี่ยม	ดี	ดี	ดีเยี่ยม	ดี
89	วัดรังสิตาวาส	ดีเยี่ยม	ดีเยี่ยม	ดี	ดี	ดี
90	ครูประชาสรรค์	ดี	ดี	ดีเยี่ยม	ดีเยี่ยม	ดี
91	บ้านกำปังปือแน	ดีเยี่ยม	ดี	ดีเยี่ยม	ดีเยี่ยม	ดีเยี่ยม
92	บ้านกะรอก	ดีเยี่ยม	ดีเยี่ยม	ดีเยี่ยม	ดี	ดีเยี่ยม
93	บ้านบึงน้ำใส	ดีเยี่ยม	ดีเยี่ยม	ดีเยี่ยม	ดีเยี่ยม	ดีเยี่ยม
94	บ้านปือเล็ง	ดีเยี่ยม	ดี	ดี	ดี	ดี

ผลการประเมินภายในตามมาตรฐานการศึกษาขั้นพื้นฐาน ปีการศึกษา 2560

ลำดับ	โรงเรียน	ระดับคุณภาพ				ภาพรวม
		มาตรฐาน 1	มาตรฐาน 2	มาตรฐาน 3	มาตรฐาน 4	
95	บ้านปาดำอัน	ดีเยี่ยม	ดีเยี่ยม	ดีเยี่ยม	ดีเยี่ยม	ดีเยี่ยม
96	บ้านป่าแตทรายอ	ดีเยี่ยม	ดีเยี่ยม	ดีเยี่ยม	ดี	ดีเยี่ยม
97	บ้านพะปุงเงาะ	ดี	ดี	ดีเยี่ยม	ดีเยี่ยม	ดีเยี่ยม
98	บ้านแหลมทราย	ดีเยี่ยม	ดีเยี่ยม	ดี	ดีเยี่ยม	ดีเยี่ยม
99	บ้านตะโละหะล่อ	ดีเยี่ยม	ดีเยี่ยม	ดีเยี่ยม	ดีเยี่ยม	ดีเยี่ยม
100	บ้านต้นแซะ	ดี	ดีเยี่ยม	ดี	ดีเยี่ยม	ดีเยี่ยม
101	บ้านจะกะวีะ	ดี	ดีเยี่ยม	ดี	ดีเยี่ยม	ดีเยี่ยม
102	ศรีบูรวิวัฒนา(ตีบุ)	ดี	ดี	ดี	ดี	ดี
103	ธารแร่	ดี	ดี	ดี	ดี	ดี
104	บ้านกาลอ	ดี	ดี	ดี	ดี	ดี
105	บ้านเจาะบือแม	ดีเยี่ยม	ดีเยี่ยม	ดีเยี่ยม	ดีเยี่ยม	ดีเยี่ยม
106	บ้านตะโละ	ดี	ดี	ดีเยี่ยม	ดี	ดี
107	บ้านปือมั่ง	ดีเยี่ยม	ดีเยี่ยม	ดีเยี่ยม	ดี	ดีเยี่ยม
108	บ้านปงตา	ดี	ดี	ดีเยี่ยม	ดี	ดี
109	บ้านมาแฮ	ดี	ดี	ดีเยี่ยม	ดี	ดี
110	บ้านยะติะ	ดีเยี่ยม	ดีเยี่ยม	ดีเยี่ยม	ดีเยี่ยม	ดีเยี่ยม
111	บ้านอาเหอโต๊ะ	ดี	ดีเยี่ยม	ดีเยี่ยม	ดีเยี่ยม	ดีเยี่ยม

สรุป

ผลสารประเมินตนเองของสถานศึกษา (Self – Assessment Report : SAR)

ภาพรวม ระดับดีขึ้นไป จำนวน...111.. แห่ง คิดเป็นร้อยละ...100...

และสามารถจำแนกผลการประเมินได้ดังนี้

2.3.1 ระดับดีเยี่ยม	จำนวน....23...แห่ง	คิดเป็นร้อยละ....20.72
2.3.2 ระดับดี	จำนวน....88...แห่ง	คิดเป็นร้อยละ....79.28
2.3.3 ระดับพอใช้	จำนวน.....-.....แห่ง	คิดเป็นร้อยละ..... -.....
2.3.4 ระดับปรับปรุง	จำนวน.....-.....แห่ง	คิดเป็นร้อยละ..... -.....

สรุป มาตรฐาน 1

ผลสารประเมินตนเองของสถานศึกษา (Self – Assessment Report : SAR)

ภาพรวม ระดับดีขึ้นไป จำนวน...111.. แห่ง คิดเป็นร้อยละ...100...

และสามารถจำแนกผลการประเมินได้ดังนี้

2.3.1 ระดับดีเยี่ยม	จำนวน....36...แห่ง	คิดเป็นร้อยละ....32.43
2.3.2 ระดับดี	จำนวน....75...แห่ง	คิดเป็นร้อยละ....67.57
2.3.3 ระดับพอใช้	จำนวน.....-....แห่ง	คิดเป็นร้อยละ..... -.....
2.3.4 ระดับปรับปรุง	จำนวน.....-....แห่ง	คิดเป็นร้อยละ..... -.....

สรุป มาตรฐาน 2

ผลสารประเมินตนเองของสถานศึกษา (Self – Assessment Report : SAR)

ภาพรวม ระดับดีขึ้นไป จำนวน...111.. แห่ง คิดเป็นร้อยละ...100...

และสามารถจำแนกผลการประเมินได้ดังนี้

2.3.1 ระดับดีเยี่ยม	จำนวน....64...แห่ง	คิดเป็นร้อยละ....57.66
2.3.2 ระดับดี	จำนวน....47...แห่ง	คิดเป็นร้อยละ....42.34
2.3.3 ระดับพอใช้	จำนวน.....-....แห่ง	คิดเป็นร้อยละ..... -.....
2.3.4 ระดับปรับปรุง	จำนวน.....-....แห่ง	คิดเป็นร้อยละ..... -.....

สรุป มาตรฐาน 3

ผลสารประเมินตนเองของสถานศึกษา (Self – Assessment Report : SAR)

ภาพรวม ระดับดีขึ้นไป จำนวน...111.. แห่ง คิดเป็นร้อยละ...100...

และสามารถจำแนกผลการประเมินได้ดังนี้

2.3.1 ระดับดีเยี่ยม	จำนวน....47...แห่ง	คิดเป็นร้อยละ....42.34
2.3.2 ระดับดี	จำนวน....64...แห่ง	คิดเป็นร้อยละ....57.66
2.3.3 ระดับพอใช้	จำนวน.....-....แห่ง	คิดเป็นร้อยละ..... -.....
2.3.4 ระดับปรับปรุง	จำนวน.....-....แห่ง	คิดเป็นร้อยละ..... -.....

สรุป มาตรฐาน 4

ผลสารประเมินตนเองของสถานศึกษา (Self – Assessment Report : SAR)

ภาพรวม ระดับดีขึ้นไป จำนวน...111.. แห่ง คิดเป็นร้อยละ...100...

และสามารถจำแนกผลการประเมินได้ดังนี้

2.3.1 ระดับดีเยี่ยม	จำนวน....45...แห่ง	คิดเป็นร้อยละ....40.54
2.3.2 ระดับดี	จำนวน....66...แห่ง	คิดเป็นร้อยละ....59.46
2.3.3 ระดับพอใช้	จำนวน.....-....แห่ง	คิดเป็นร้อยละ..... -.....
2.3.4 ระดับปรับปรุง	จำนวน.....-....แห่ง	คิดเป็นร้อยละ..... -.....